

## Scheepsbouwweg 67 - Rotterdam



Scheepsbouwweg 67, 3089 JW Rotterdam

Prijs op aanvraag

## Omschrijving

Hoogwaardige opslag- en kantoorruimte te huur op het RDM-terrein in Rotterdam

Op zoek naar premium opslag- en kantoorruimte op een strategische locatie in de Rotterdamse haven?  
Dit is een unieke kans!

Op het RDM-terrein in Rotterdam is voor Condor Heavy Services een hoogwaardig bedrijfsgebouw gerealiseerd met een totale oppervlakte van ca. 9.000 m<sup>2</sup>. Wij bieden nu te huur aan:

970 m<sup>2</sup> geconditioneerde opslagruimte op de 2e verdieping  
450 m<sup>2</sup> turn-key kantoorruimte op de 4e verdieping

Dit bedrijfsgebouw is de thuisbasis van diverse gerenommeerde maritieme partijen, zoals Bonn & Mees, Condor Heavy Services, Condor Testgewichten, HCA Recruitment en DB Schenker.

Toplocatie in de Rotterdamse haven  
Deze ruimte ligt op een centrale plek met directe toegang tot de Nieuwe Maas en de A15, ideaal voor producenten, verladers, expediteurs en ontvangers.

- \* Binnen 15 minuten op de Maas of de A15 richting Maasvlakte
- \* 400 meter kade met 12 meter diepgang
- \* 10.000 m<sup>2</sup> geconditioneerde opslagruimte
- \* Assemblage- en inspectieruimte beschikbaar
- \* Douane-entrepot voor T1-goederen

Deze unieke ruimte moet je zien en ervaren!

### BEREIKBAARHEID

Het RDM-terrein is optimaal bereikbaar via de A4, A15, A16 en A29 en is een knooppunt van logistieke stromen. Bovendien ligt er een watertaxi-opstapplaats direct voor de deur, wat zorgt voor een snelle en unieke verbinding met de stad en de haven.

### PARKEREN

Voldoende openbare parkeerplaatsen in de omgeving.

### BESCHIKBAARHEID

- Opslagruimte (2e verdieping)
- Oppervlakte: 970 m<sup>2</sup>
  - Vloerbelasting: 1.000 kg/m<sup>2</sup>
  - Geconditioneerde ruimte, ideaal voor opslag van waardevolle goederen, als testruimte of voor lichte assemblage;
  - Logistieke ondersteuning door Condor Heavy Services;
  - Transport van 20ft en 40ft containers direct naar de verdieping;
  - Goederenlift beschikbaar voor kleinere of lichtere aanvoer.

Kantoorruimte (4e verdieping)

- Oppervlakte: 450 m<sup>2</sup>
- Turn- key opgeleverd
- Moderne en efficiënte werkplekken

Extra mogelijkheden

Voor aanvullende opslag, zware assemblage of installatiewerkzaamheden is extra ruimte beschikbaar in de naastgelegen bedrijfshal van Condor Heavy Services:

- Geconditioneerde hal met een hoogte van 20 meter;
- Vloerbelasting: 10 ton/m<sup>2</sup>;
- Halkranen: 2 x 200 ton bovenloopkranen.

## HUURPRIJS

Prijs op aanvraag

## VOORZIENINGEN

Het object wordt opgeleverd met de navolgende voorzieningen:

Kantoor

- representatieve entree met bellentableau;
- liftinstallatie;
- goederenlift;
- luchtbehandeling voor ventilatie;
- airconditioning;
- te openen ramen;
- vloerbekleding;
- systeemplafond voorzien van verlichtingsarmaturen;
- radiatoren;
- kamerindeling;
- sanitaire ruimten;
- pantry.

## ENERGIELABEL

A

## SERVICEKOSTEN

Nader te bepalen.

## HUURPRIJSAANPASSING

Jaarlijks, op basis van de wijziging van het maandprijs-indexcijfer volgens de consumentenprijsindex (CPI) reeks CPI-Alle Huishoudens (2015 = 100), gepubliceerd door het Centraal Bureau voor de Statistiek (CBS).

## HUURTERMIJN

5 jaar met aansluitende verlengingsperioden van telkenmale 5 jaar. Iedere andere termijn in overleg.

## HUURBETALING

Vooruit per maand te voldoen.

## ZEKERHEIDSTELLING

Ter hoogte van: een betalingsverplichting van 3 maanden huur inclusief BTW en servicekosten te voldoen.

## OVERIGE CONDITIES

### Algemeen

Al het bovenstaande betreft informatie omtrent de verhuur van de "Scheepsbouwweg 67" te Rotterdam. De informatie is met zorg samengesteld, maar voor de juistheid ervan kan door Molenaar Bedrijfshuisvesting B.V. geen aansprakelijkheid worden aanvaard, noch aan de vermelde gegevens enig recht worden ontleend. Nadrukkelijk is vermeld dat deze informatieverstrekking niet als aanbieding of offerte mag worden beschouwd.

### Omzetbelasting

Verhuurder wenst te opteren voor BTW belaste verhuur. Ingeval huurder de BTW niet kan verrekenen zal de huurprijs in overleg met huurder worden verhoogd ter compensatie van de gevolgen van het vervallen van de mogelijkheden om te opteren voor BTW belaste verhuur.

### Huurovereenkomst

De huurovereenkomst wordt opgesteld op basis van het ROZ-model 2015 met bijbehorende Algemene Bepalingen met enkele aanpassingen aan verhuurderszijde.

### Voorbehoud

Mogelijke huurtransacties dienen ter goedkeuring voorgelegd te worden aan opdrachtgever c.q. eigenaresse van het complex. Tot het moment dat voornoemde goedkeuring verleend is, zijn alle uitgebrachte aanbiedingen geheel vrijblijvend.

## Kenmerken

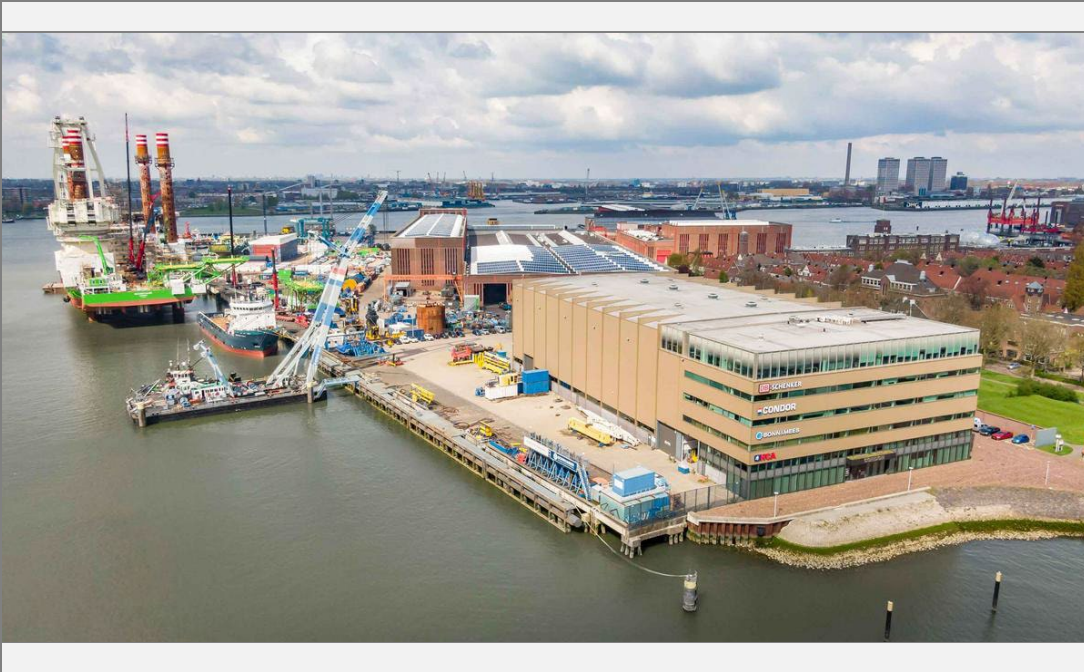
Prijs op aanvraag	Prijs op aanvraag
BTW van toepassing	ja
Oppervlakte bedrijfshal	970 m <sup>2</sup>
Terrein aanwezig	nee
Kantoor aanwezig	ja
Oppervlakte kantoor	450 m <sup>2</sup>
Totale oppervlakte	1.420 m <sup>2</sup>
Aantal verdiepingen kantoor	1
Onderhoud binnen	Uitstekend
Onderhoud buiten	Uitstekend
Ligging	Bedrijventerrein
Afstand tot snelwegafrit	op 500 m tot 1000 m
Hoofdbestemming	Bedrijfsruimte
Bouwjaar	2014
Bouwworm	Bestaande bouw

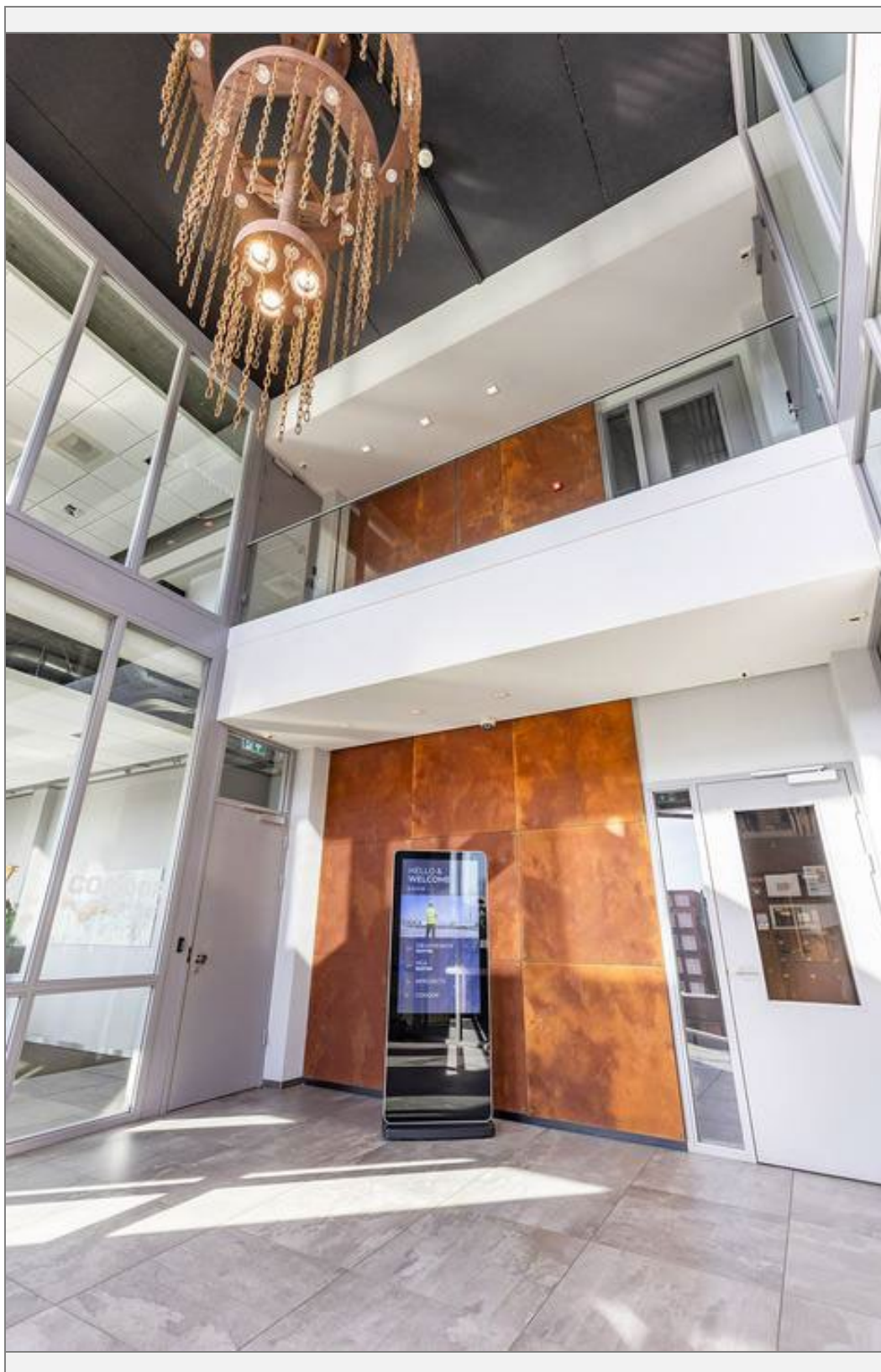
## Locatie

### Adresgegevens

Scheepsbouwweg 67  
3089 JW ROTTERDAM



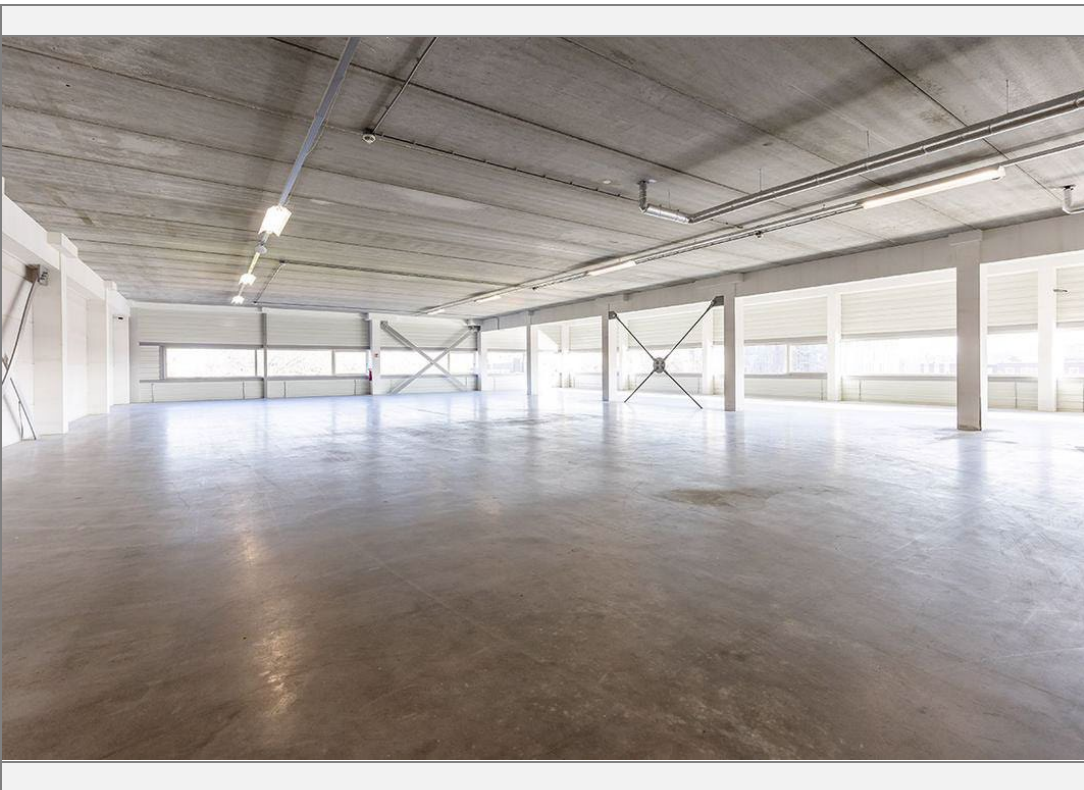


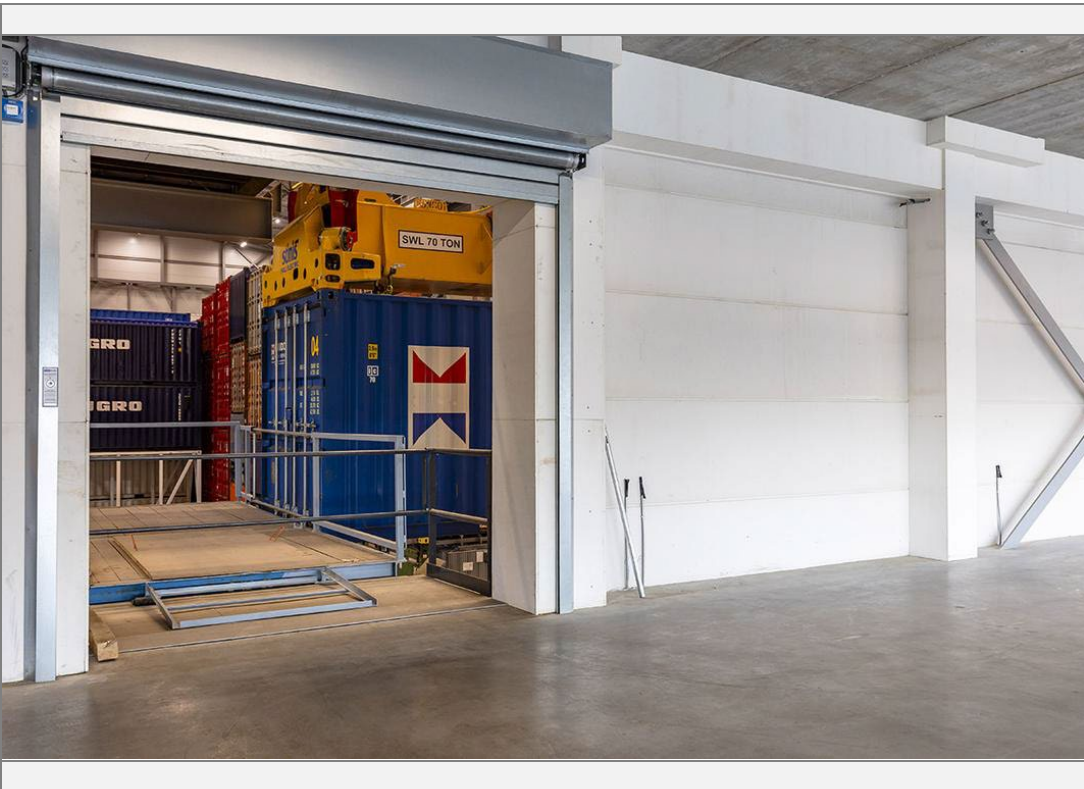
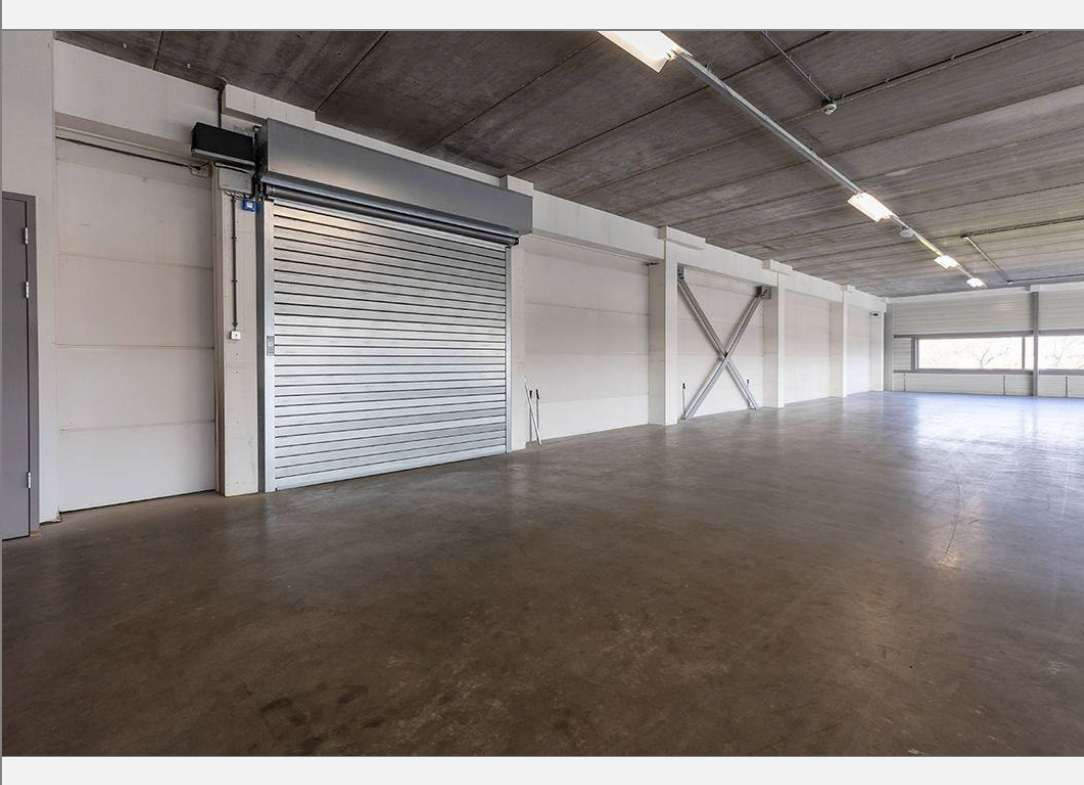


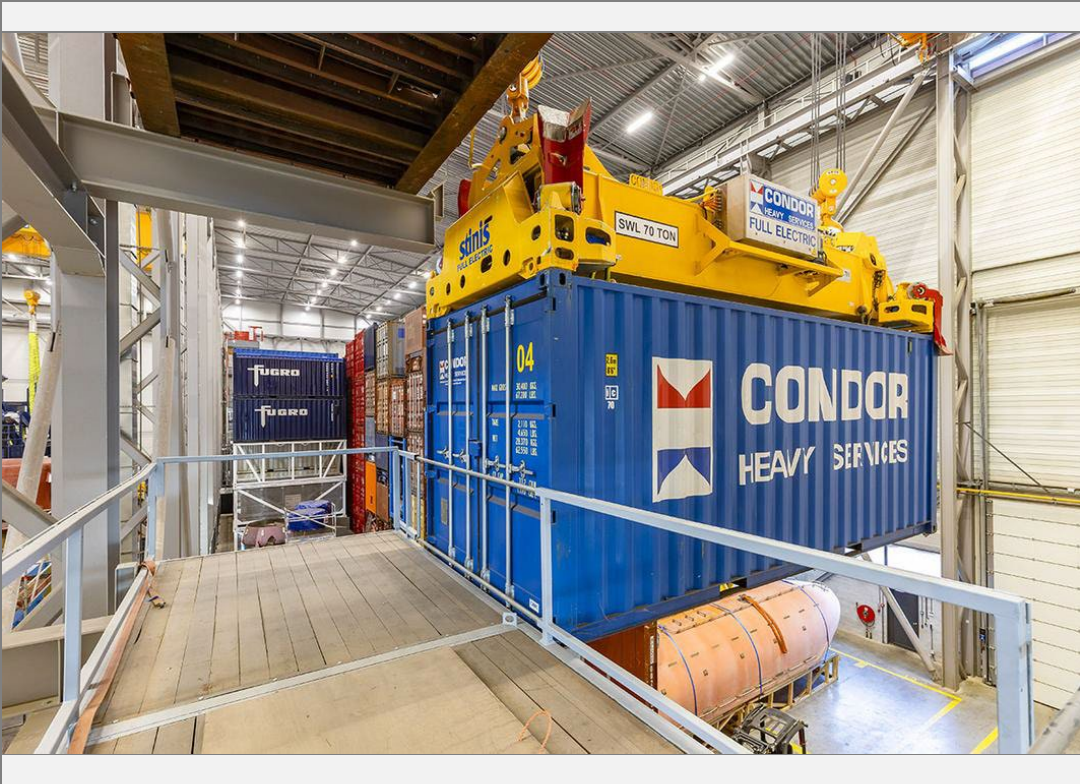


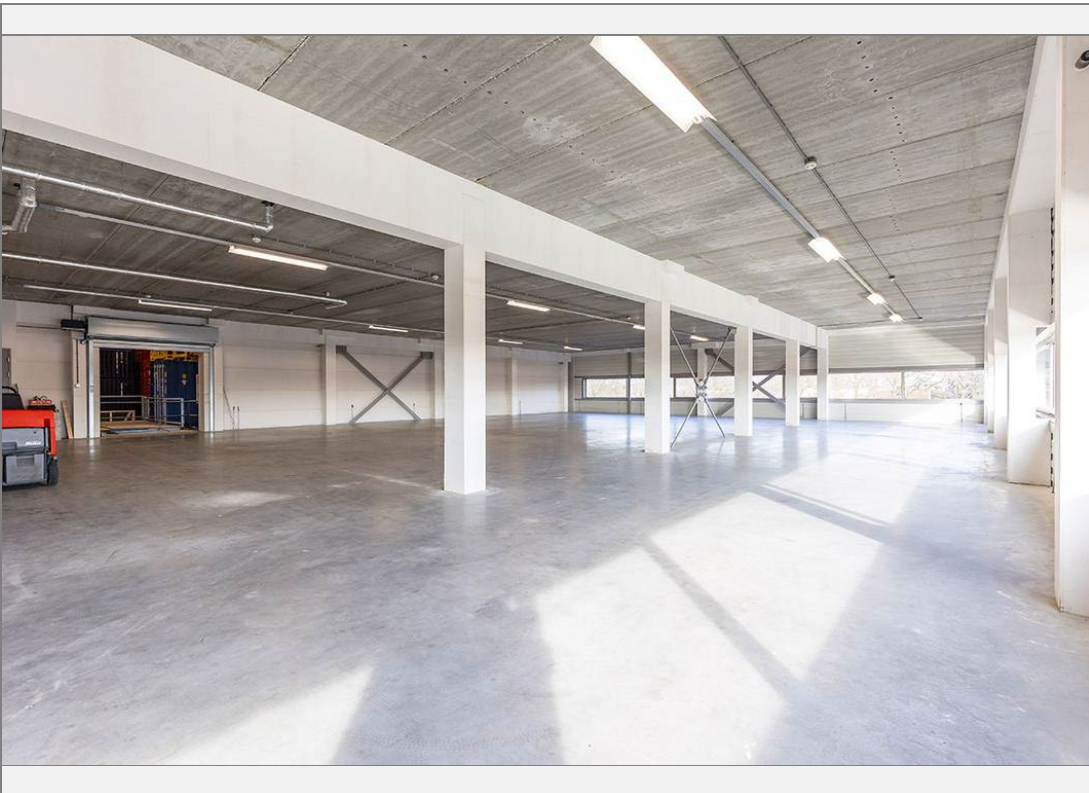
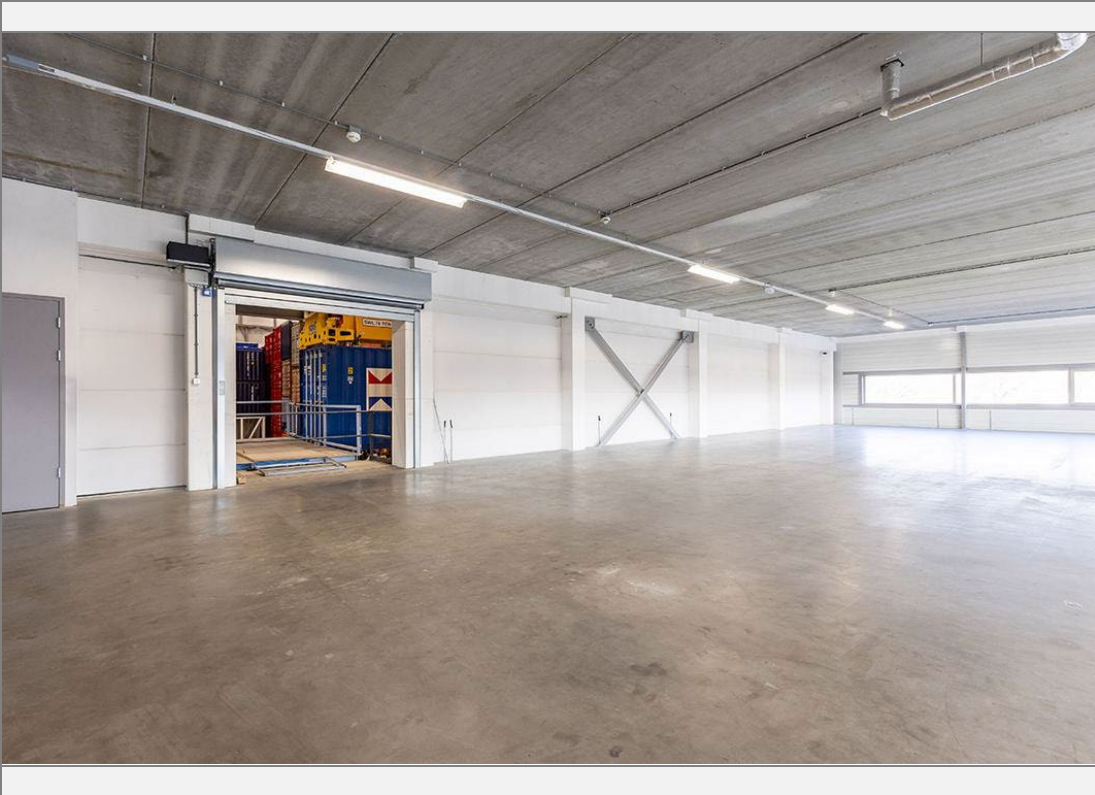


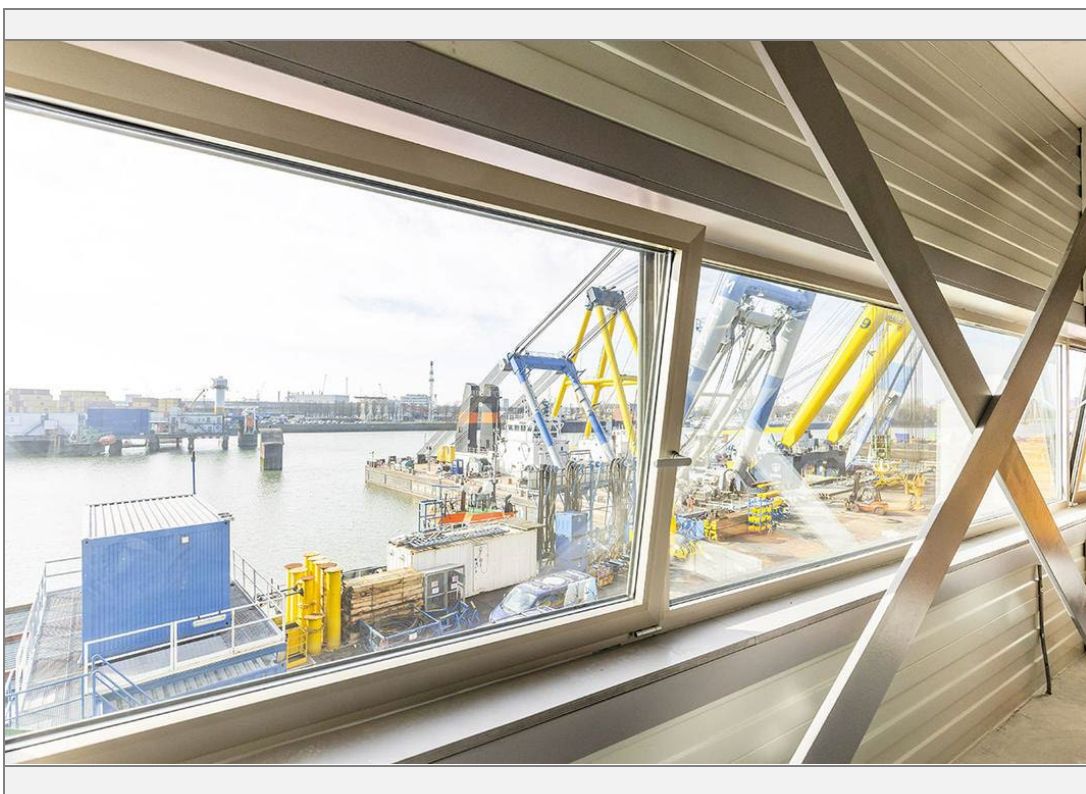
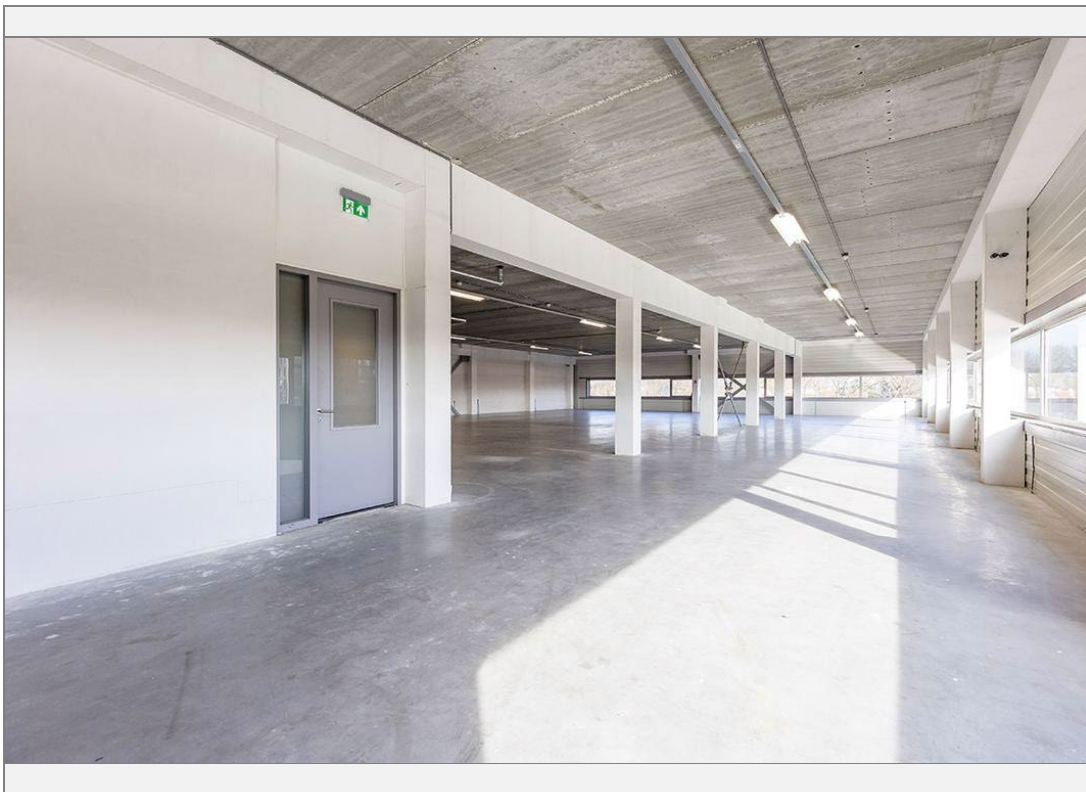








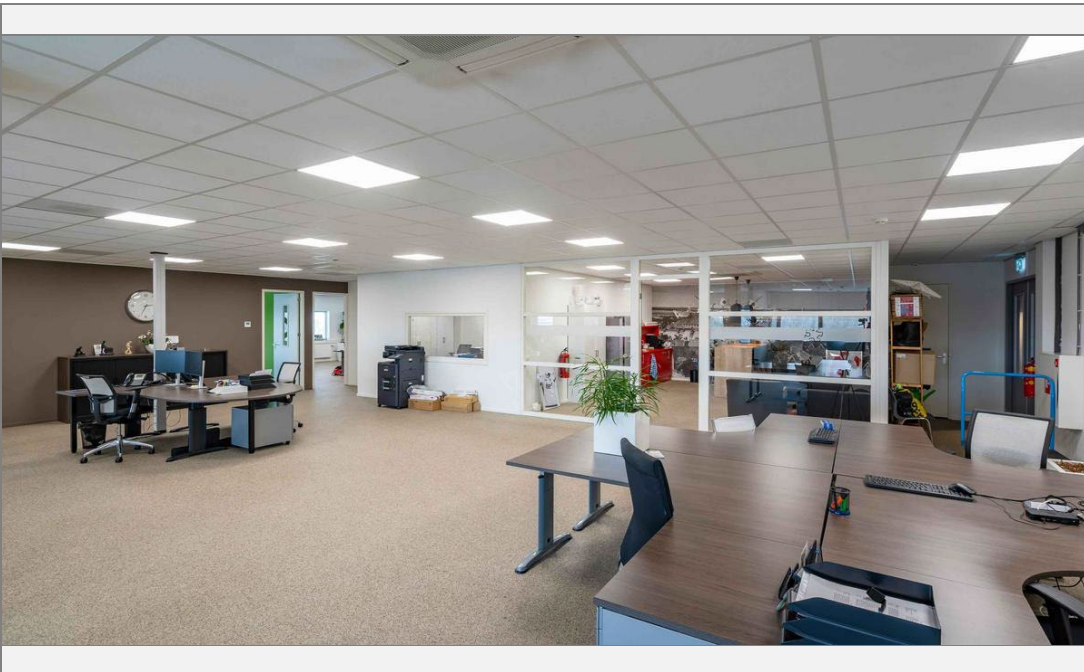
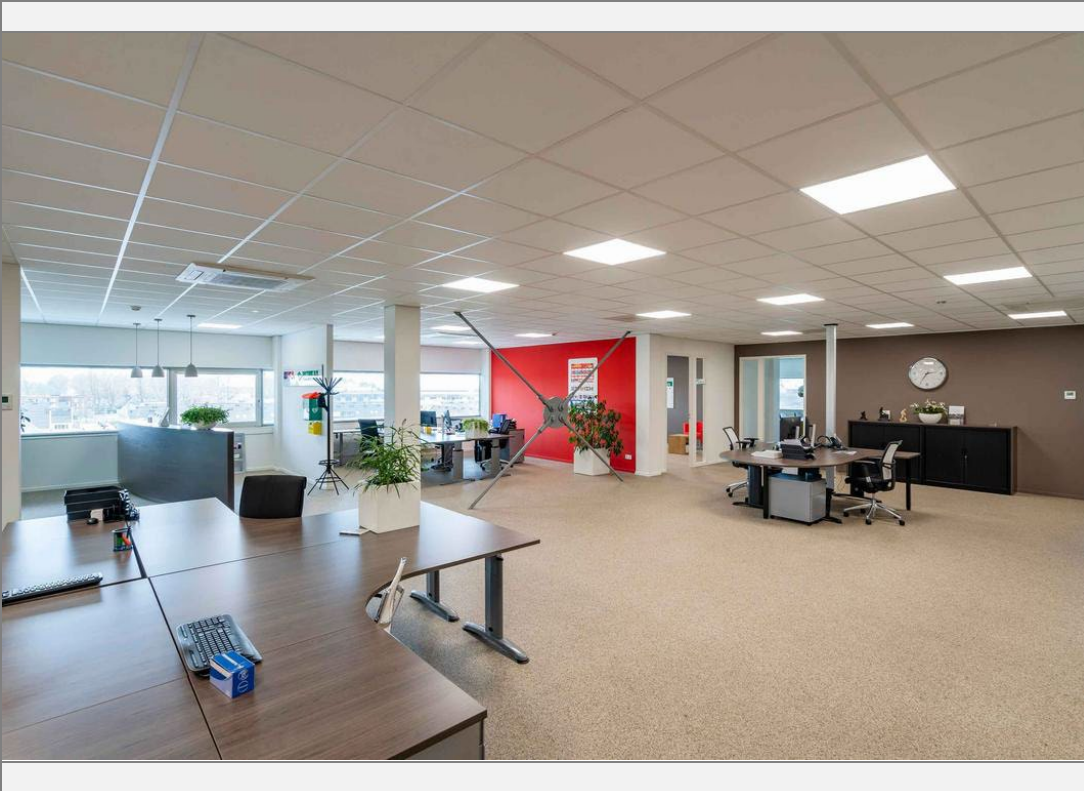


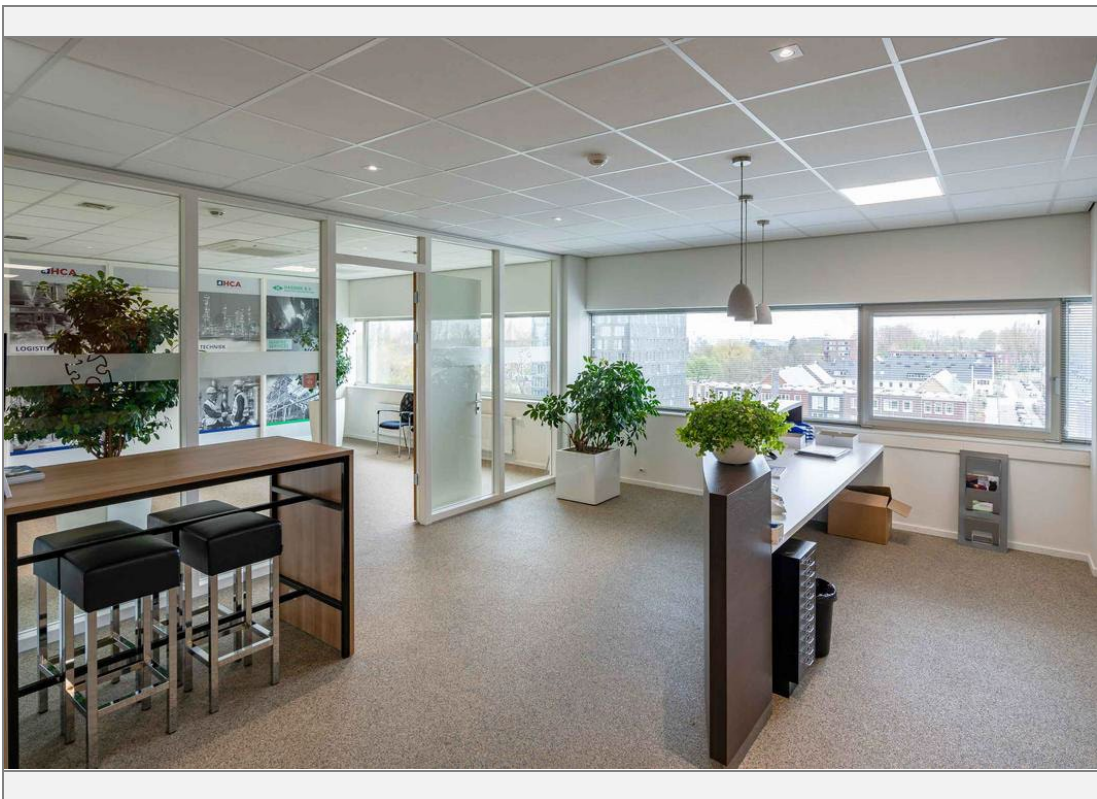


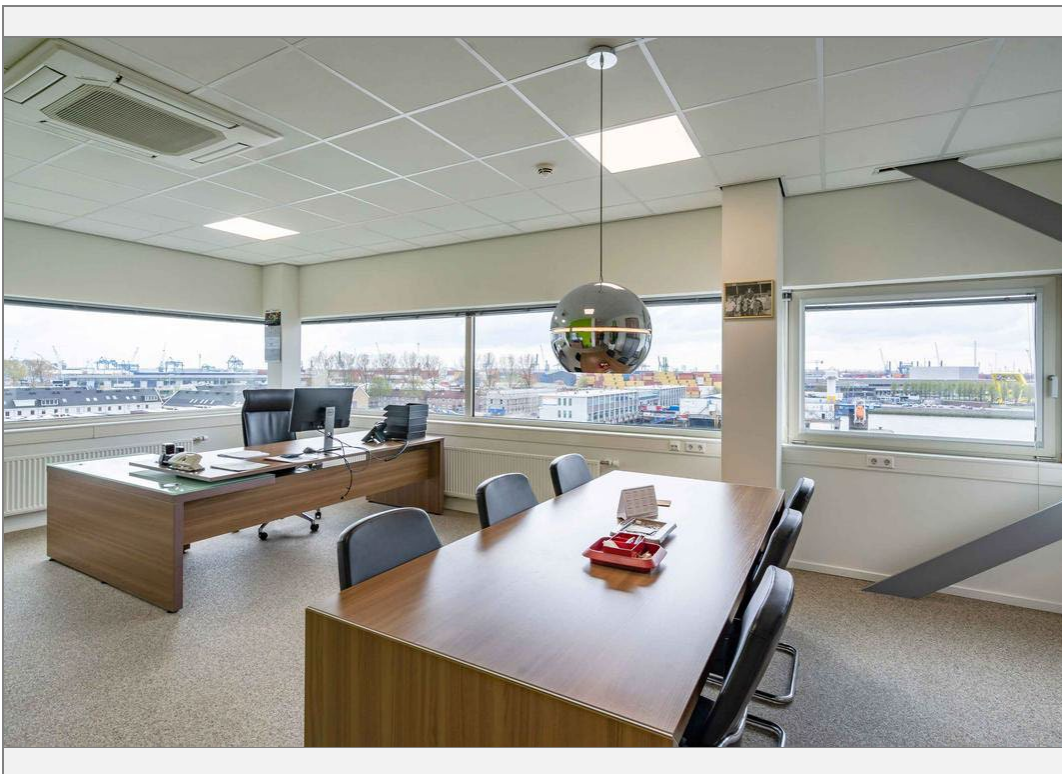
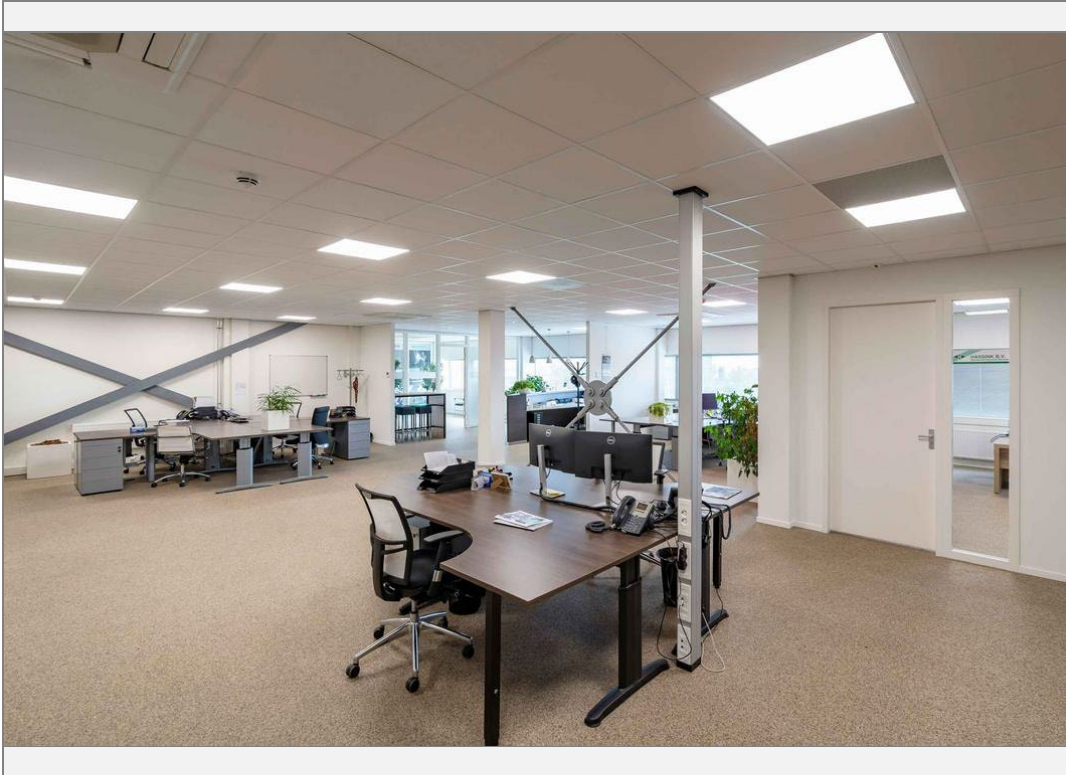


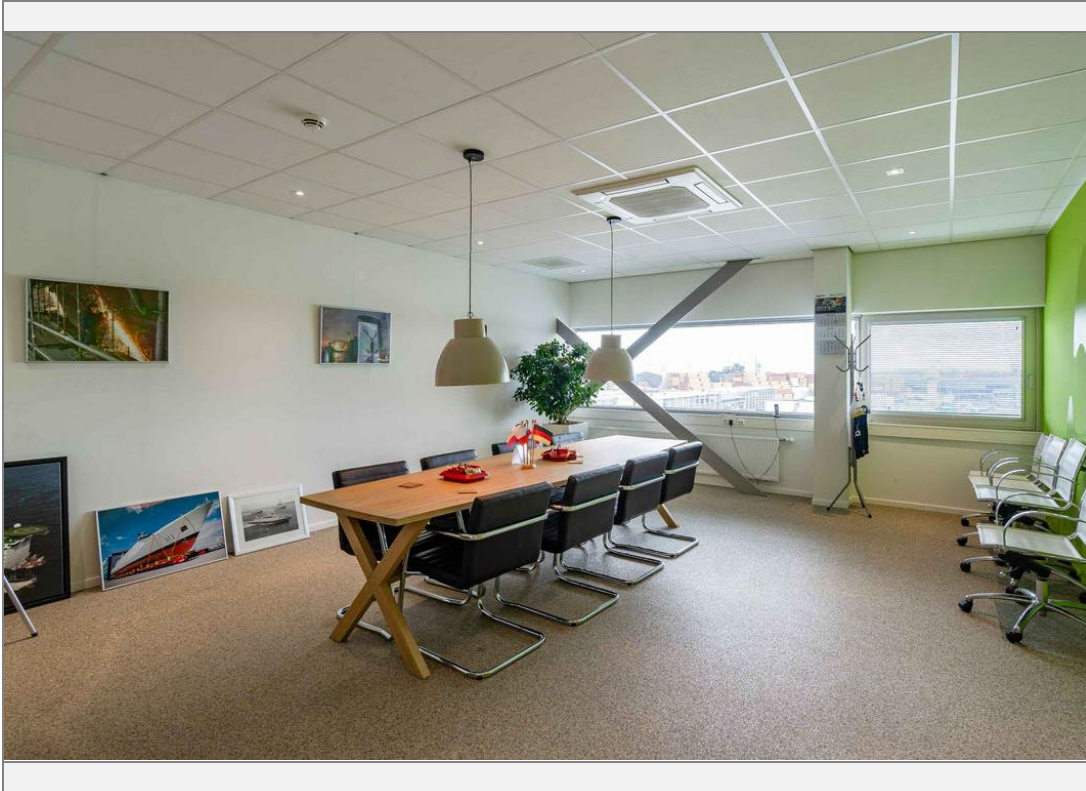




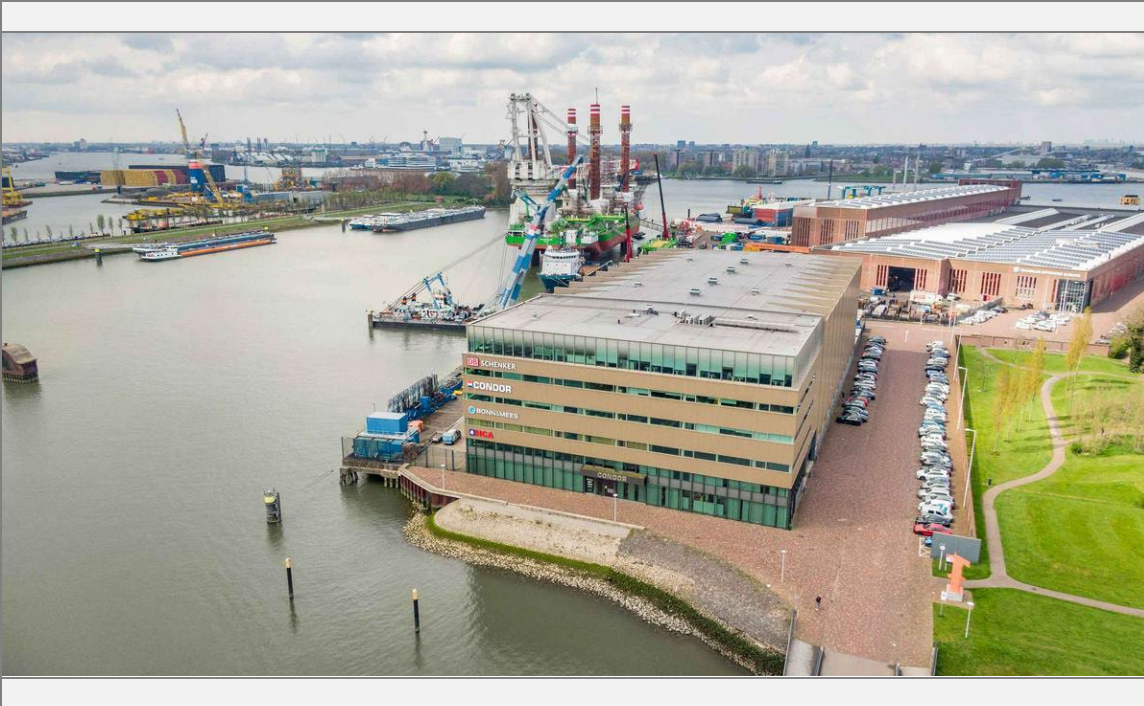












## Kadaster

Kadastrale gegevens	
Adres	Scheepsbouwweg 67
Postcode / Plaats	3089 JW Rotterdam
Gemeente	Charlois
Sectie / Perceel	A / 3746