

## Scheepsbouwweg 67 - Rotterdam



Scheepsbouwweg 67, 3089 JW Rotterdam

Huurprijs: € 145,- per vierkante meter per jaar

## Omschrijving

### TE HUUR

Op het RDM-terrein te Rotterdam is door Condor Heavy Services een hoogwaardig bedrijfsgebouw ontwikkeld met een oppervlakte van totaal ca. 9.000 m<sup>2</sup>. Voor verhuur is ca. 450 m<sup>2</sup> kantoorruimte beschikbaar op de vierde verdieping. Huurders in het gebouw zijn diverse gerenommeerde maritieme partijen, waaronder: Bonn & Mees, Condor Heavy Services, Condor Testgewichten, HCA Recruitment en DB Schenker.

Het terrein van de voormalige Rotterdamsche Droogdok Maatschappij is een ideale locatie midden in de Rotterdamse stadshavens en dé plek voor innovatie in de haven. Midden in de haven en verrassend dichtbij de stad werken bedrijven, studenten en onderzoekers samen aan technische projecten die bijdragen aan de slimste haven.

### BEREIKBAARHEID

Dichtbij de haven vindt RDM aansluiting op een uitgebreid netwerk van verbindingen, waaronder via de Rijkswegen A4, A15, A16 en A29. De haven van Rotterdam is het knooppunt van logistieke stromen en ladingen, van en naar vrijwel elke locatie ter wereld, en is zo een goede vestigingsplaats voor industrie en energie gerelateerde bedrijven.

Met een opstapplaats voor de watertaxi recht voor de deur is de bereikbaarheid per watertaxi uitstekend.

### PARKEREN

Voldoende openbare parkeerplaatsen in de omgeving.

### VLOEROPPERVLAKTE

Kantoorruimte 4e verdieping ca. 450 m<sup>2</sup> VVO

### HUURPRIJS

€ 145,- per m<sup>2</sup> per jaar exclusief BTW

### VOORZIENINGEN

Het object wordt opgeleverd met de navolgende voorzieningen:

- representatieve entree met bellentableau;
- liftinstallatie;
- goederenlift;
- luchtbehandeling voor ventilatie;
- airconditioning;
- te openen ramen;
- vloerbekleding;
- systeemplafond voorzien van verlichtingsarmaturen;
- radiatoren;
- kamerindeling;
- sanitaire ruimten;
- pantry.

### ENERGIELABEL

A

## SERVICEKOSTEN

Het voorschot servicekosten bedraagt € 49,- per m<sup>2</sup> per jaar exclusief BTW.

## HUURPRIJSAANPASSING

Jaarlijks, op basis van de wijziging van het maandprijs-indexcijfer volgens de consumentenprijsindex (CPI) reeks CPI-Alle Huishoudens (2015 = 100), gepubliceerd door het Centraal Bureau voor de Statistiek (CBS).

## HUURTERMIJN

5 jaar met aansluitende verlengingsperioden van telkenmale 5 jaar. Iedere andere termijn in overleg.

## HUURBETALING

Vooruit per maand te voldoen.

## ZEKERHEIDSTELLING

Ter hoogte van: een betalingsverplichting van 3 maanden huur inclusief BTW en servicekosten te voldoen.

## OVERIGE CONDITIES

Algemeen

Al het bovenstaande betreft informatie omtrent de verhuur van de "Scheepsbouwweg 67" te Rotterdam. De informatie is met zorg samengesteld, maar voor de juistheid ervan kan door Molenaar Bedrijfshuisvesting B.V. geen aansprakelijkheid worden aanvaard, noch aan de vermelde gegevens enig recht worden ontleend. Nadrukkelijk is vermeld dat deze informatieverstrekking niet als aanbieding of offerte mag worden beschouwd.

Omzetbelasting

Verhuurder wenst te opereren voor BTW belaste verhuur. Ingeval huurder de BTW niet kan verrekenen zal de huurprijs in overleg met huurder worden verhoogd ter compensatie van de gevolgen van het vervallen van de mogelijkheden om te opereren voor BTW belaste verhuur.

Huurovereenkomst

De te sluiten huurovereenkomst zal worden opgemaakt conform het model dat door de Raad van Onroerende Zaken is opgesteld in januari 2015, met bijbehorende Algemene Bepalingen welke op 17 februari 2015 zijn gedeponneerd bij de griffie van de Rechtbank te Den Haag onder nummer 15/21 met enkele aanpassingen aan verhuurders zijde.


Voorbehoud

Mogelijke huurtransacties dienen ter goedkeuring voorgelegd te worden aan opdrachtgever c.q. eigenaresse van het complex. Tot het moment dat voornoemde goedkeuring verleend is, zijn alle uitgebrachte aanbiedingen geheel vrijblijvend.

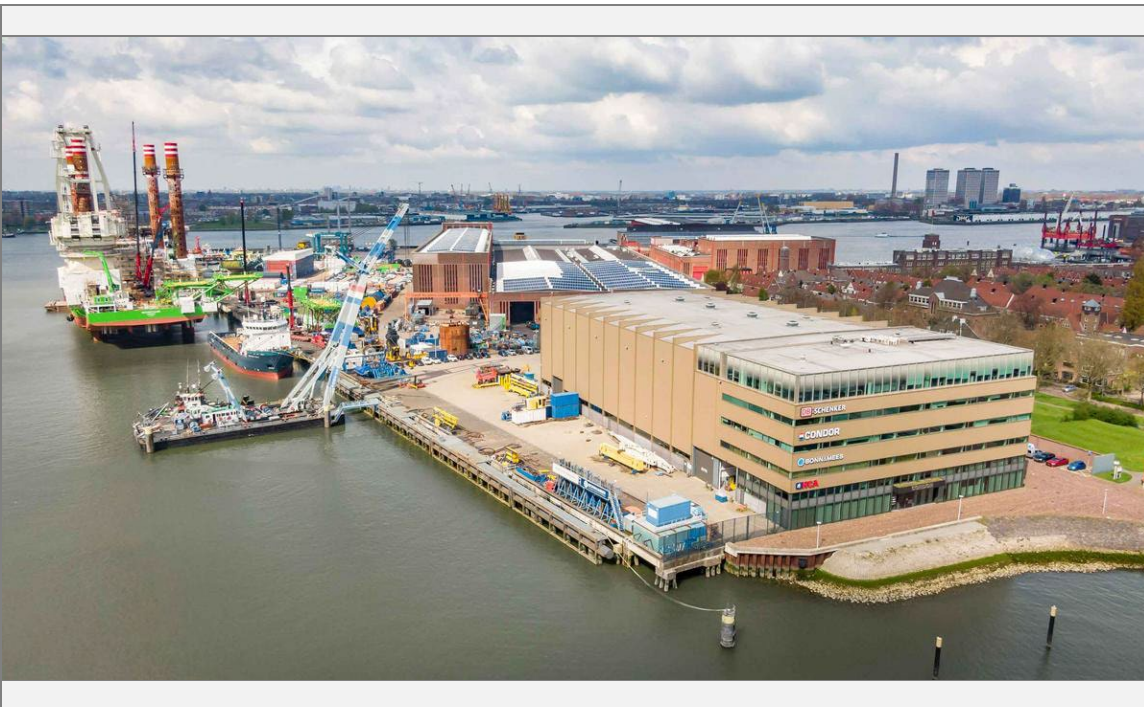
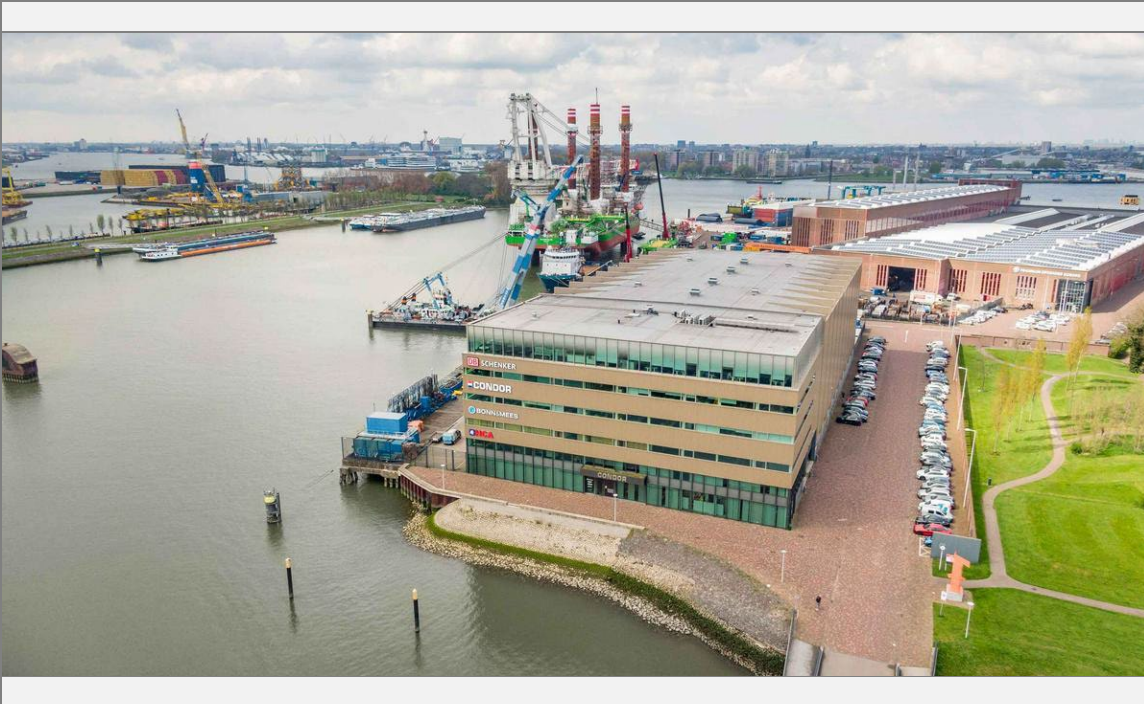
## Kenmerken

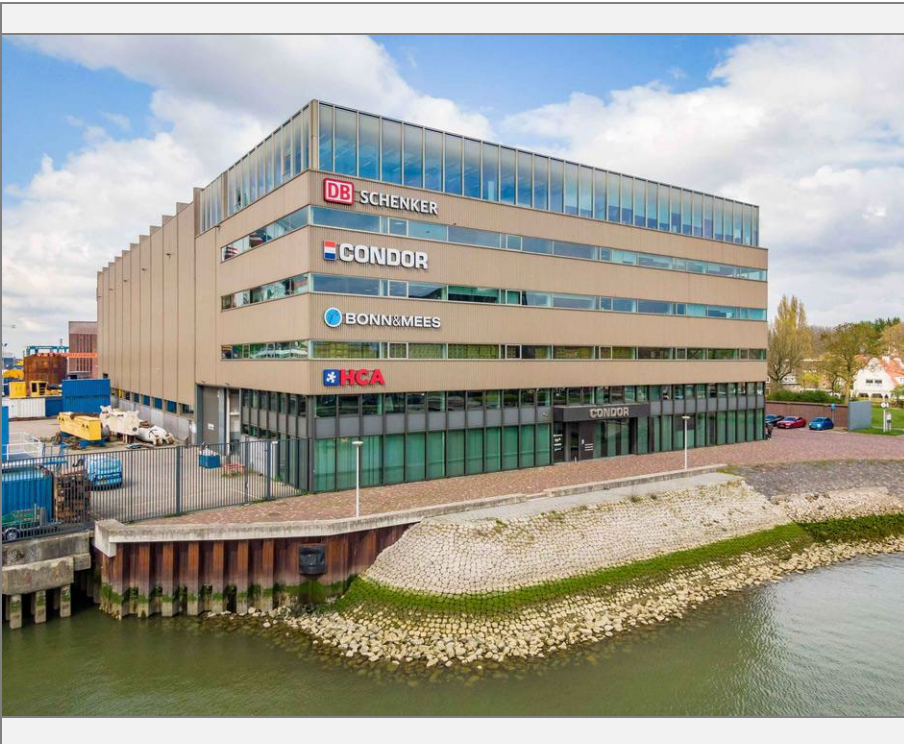
Huurprijs	€ 145 p.m <sup>2</sup> p.j.
BTW belast	ja
Totale oppervlakte	960 m <sup>2</sup>
In units vanaf	960 m <sup>2</sup>
Servicekosten	€ 49 per m <sup>2</sup> per jaar
Onderhoud binnen	Uitstekend
Onderhoud buiten	Uitstekend
Ligging	Bedrijventerrein
Bouwjaar	2014
Bouwworm	Bestaande bouw
Hoofdbestemming	Kantoorruimte

## Locatie

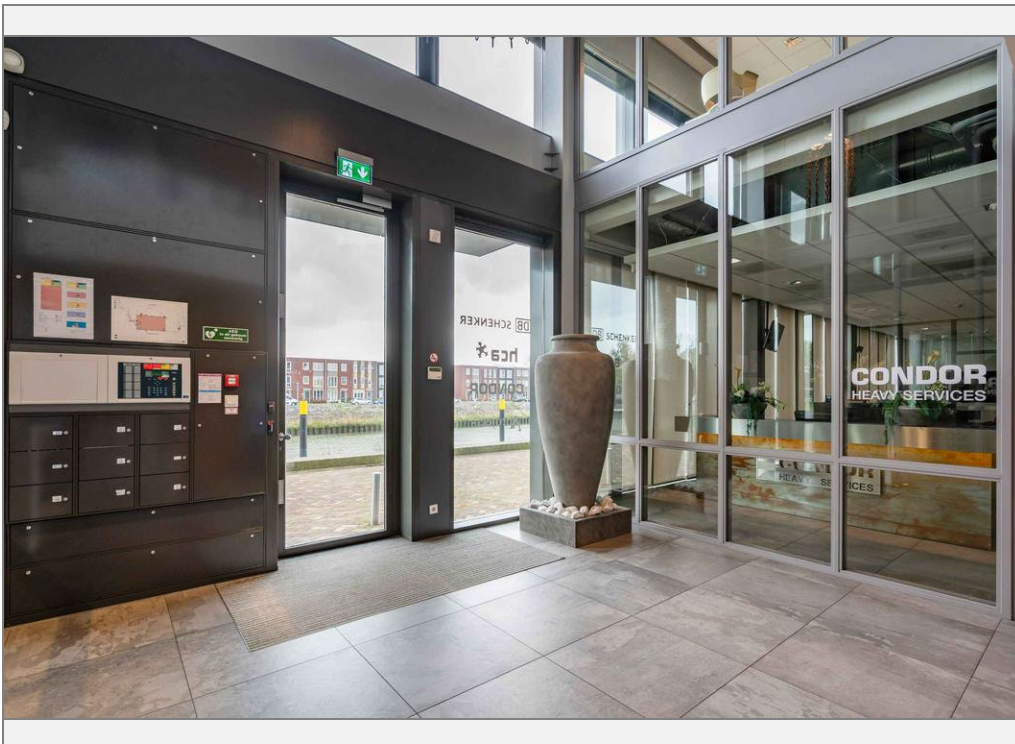
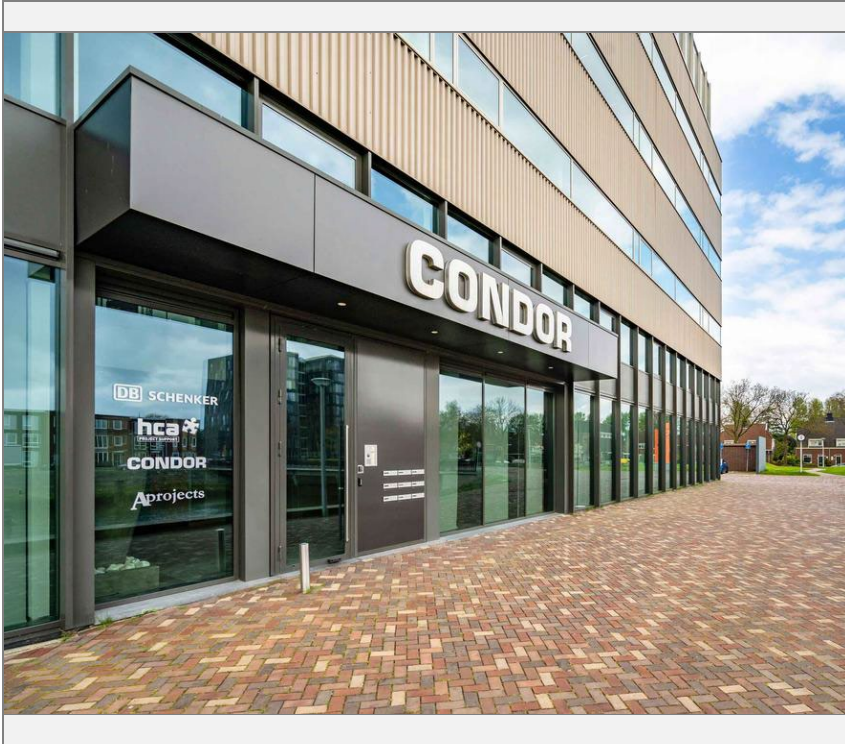
<b>Adresgegevens</b>	
Scheepsbouwweg 67 3089 JW ROTTERDAM	

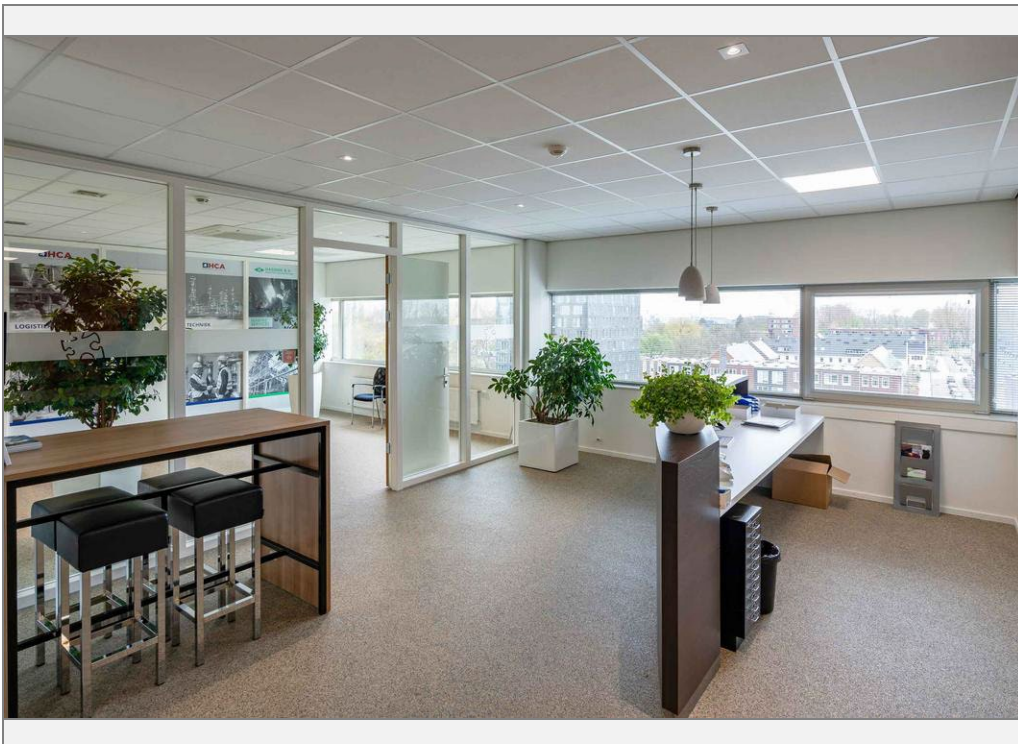




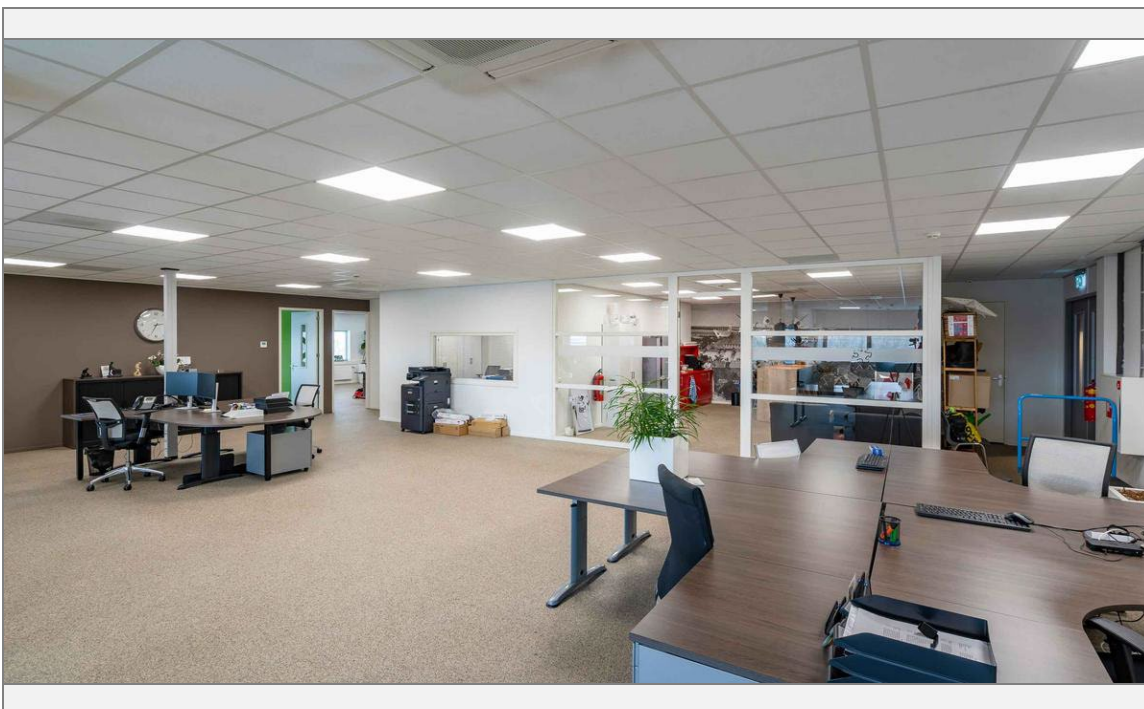


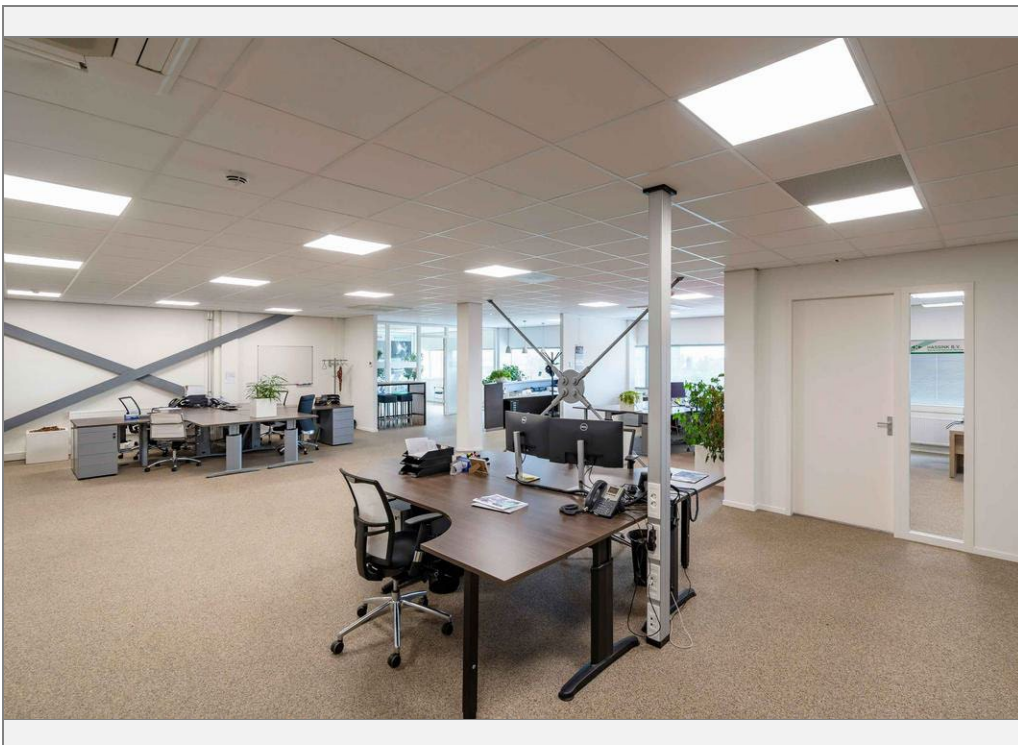




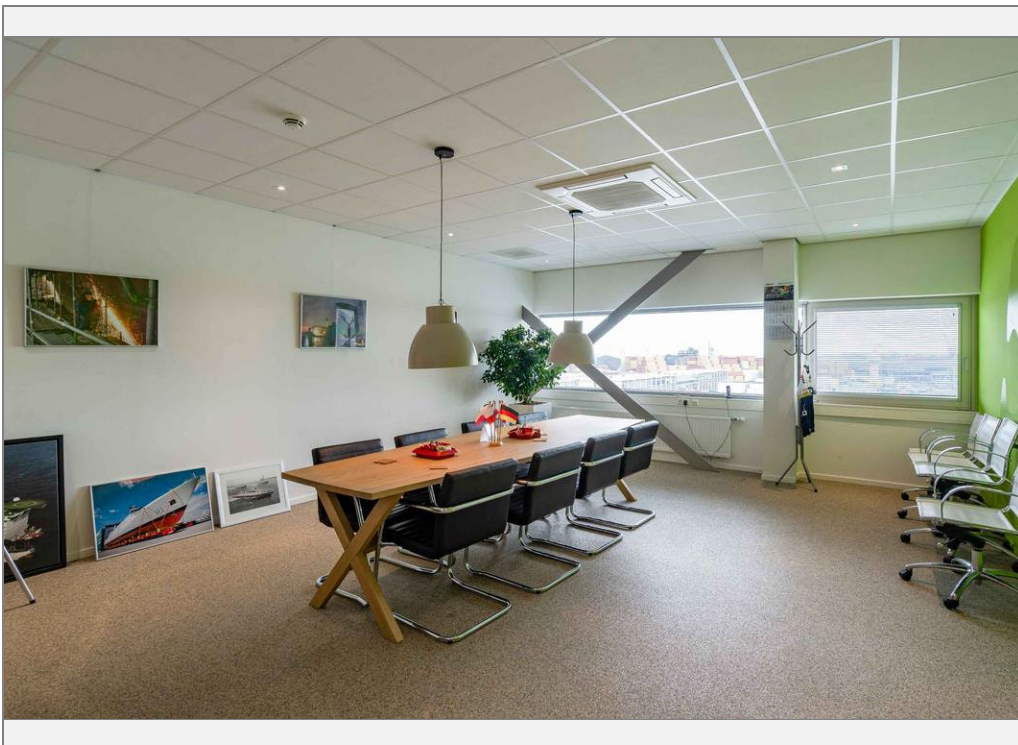
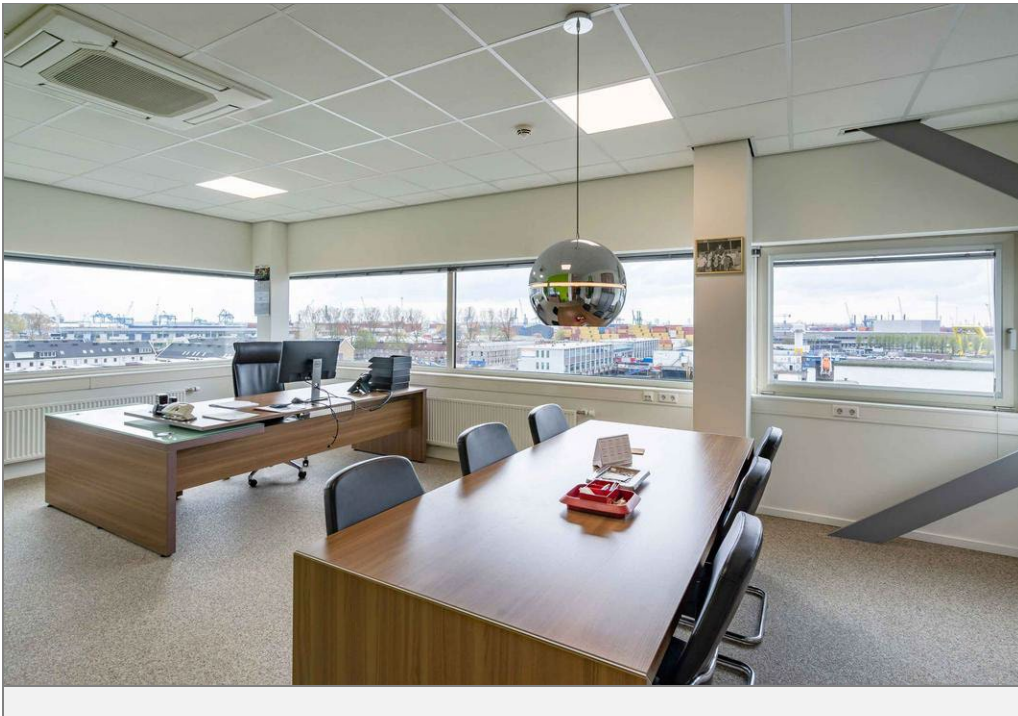




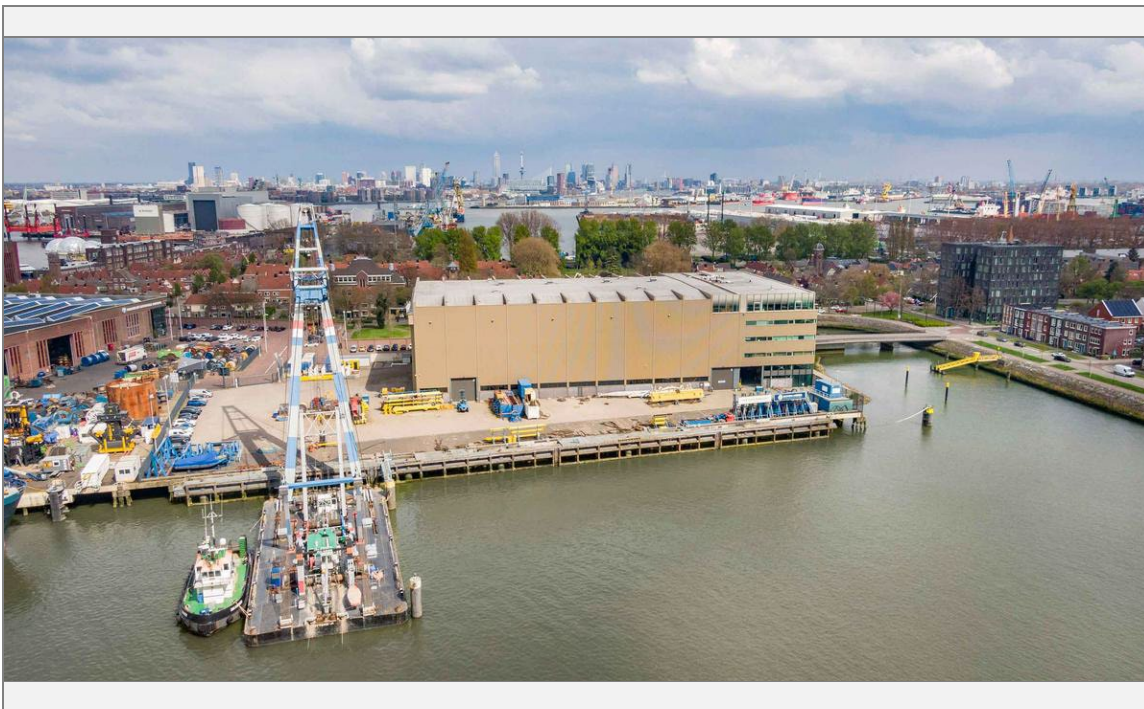












## Kadaster

Kadastrale gegevens	
Adres	Scheepsbouwweg 67
Postcode / Plaats	3089 JW Rotterdam
Gemeente	Charlois
Sectie / Perceel	A / 3746