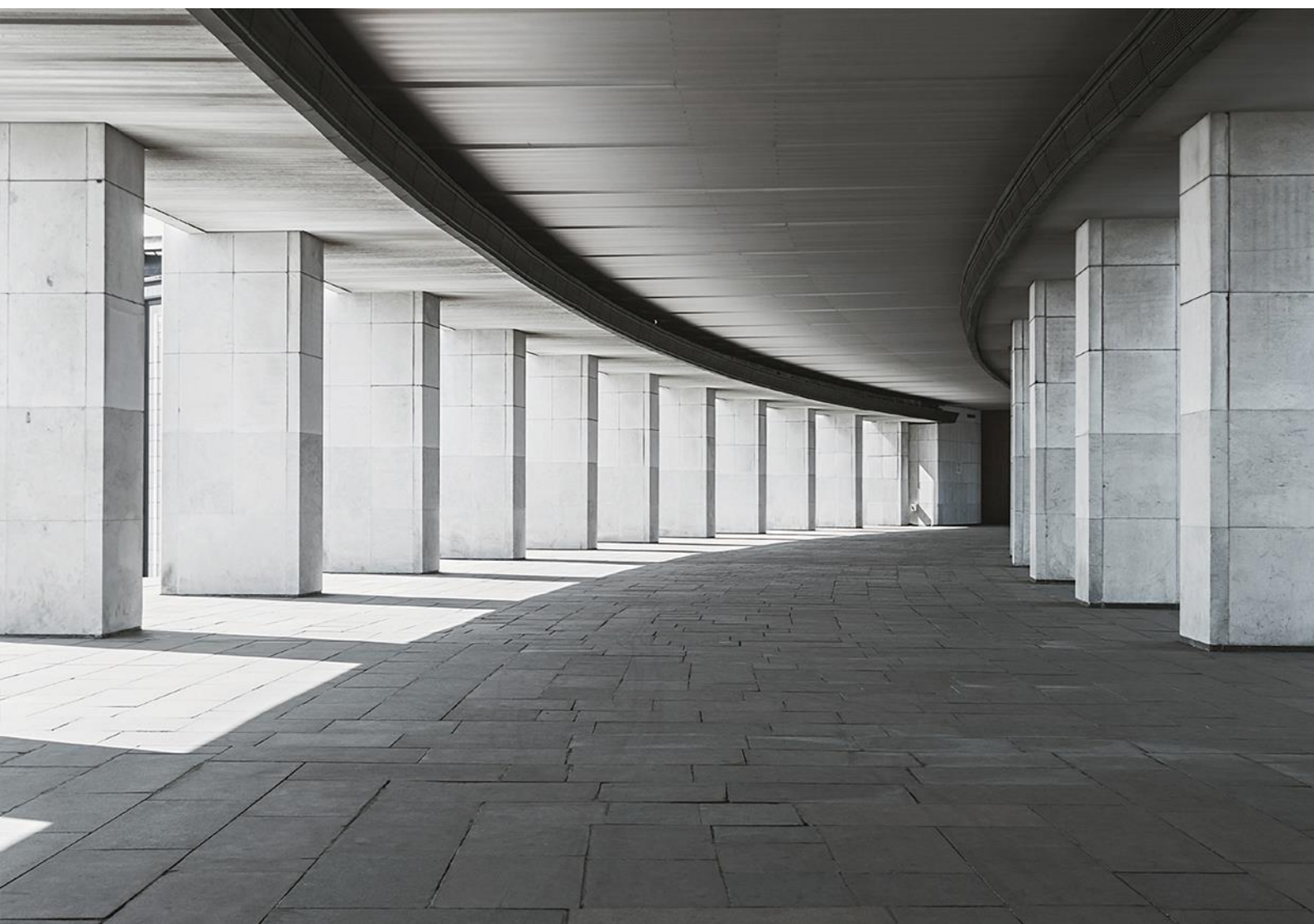


## Industrieweg 27 - Zoetermeer



Industrieweg 27, 2712 LA Zoetermeer

Huurprijs: € 2.850,- per maand

## Omschrijving

### TE HUUR

Een bedrijfsruimte van ca. 133 m<sup>2</sup> met kantoor van ca. 173 m<sup>2</sup> en 3 parkeerplaatsen op eigen terrein gelegen aan de Industrieweg 27 te Zoetermeer.

### LOCATIE

Het object is gunstig gelegen op bedrijventerrein "Rokkehage", één minuut verwijderd van de op- en afrit van de A12. De bereikbaarheid met de auto en het openbaar vervoer is goed.

### VLOEROPPERVLAKTE

Bedrijfsruimte (hoog)	ca. 103 m <sup>2</sup>
Bedrijfsruimte (laag)	ca. 30 m <sup>2</sup>
Kantoorruimte BG	ca. 85 m <sup>2</sup>
Kantoorruimte 1e verd.	ca. 88 m <sup>2</sup>
Totaal	ca. 306 m <sup>2</sup>

### PARKEREN

Het object heeft de beschikking over 3 parkeerplaatsen op eigen terrein welke afsluitbaar zijn middels een parkeerbeugel. Direct voor het pand zijn voldoende openbare parkeerplaatsen.

### BESTEMMING

Deze ruimte is nadrukkelijk niet bestemd voor een (auto) garagebedrijf.

### OPLEVERINGSNIVEAU

Bedrijfsruimte

- betonvloer;
- vrije hoogte onder dak van ca. 6 meter;
- elektrisch bedienbare overheaddeur;
- loopdeur;
- lichtstraat;
- krachtstroominstallatie;
- heater;
- verlichting;
- spoelbak voorzien van boiler.

Kantoor

- kabelgoten;
- WCD's;
- systeemplafond met verlichting;
- radiatoren;
- airconditioning;
- te openen ramen;
- vloerbekleding;
- pantry;
- toiletten.

## OPLEVERING

In overleg.

## HUURPRIJS

€ 2.850,- per maand exclusief BTW en servicekosten.

## SERVICEKOSTEN

Nader te bepalen.

## ZEKERHEIDSTELLING

Ter hoogte van: een betalingsverplichting van 3 maanden huur inclusief BTW en voorschot servicekosten te voldoen.

## HUURPRIJSAANPASSING

Jaarlijks, op basis van de wijziging van het maandprijs-indexcijfer volgens de consumentenprijsindex (CPI) reeks CPI-Alle Huishoudens (2015 = 100), gepubliceerd door het Centraal Bureau voor de Statistiek (CBS).

## OVERIGE CONDITIES

Algemeen

Al het bovenstaande betreft informatie omtrent de verhuur van de 'Industrieweg 27 te Zoetermeer'. De informatie is met zorg samengesteld, maar voor de juistheid ervan kan door Molenaar Bedrijfshuisvesting B.V. geen aansprakelijkheid worden aanvaard, noch aan de vermelde gegevens enig recht worden ontleend. Nadrukkelijk is vermeld dat deze informatieverstrekking niet als aanbieding of offerte mag worden beschouwd.

Voorbehoud

Mogelijke huurtransacties dienen ter goedkeuring voorgelegd te worden aan opdrachtgever c.q. eigenaresse van het complex. Tot het moment dat voornoemde goedkeuring verleend is, zijn alle uitgebrachte aanbiedingen geheel vrijblijvend.

Huurovereenkomst

Volgens het model door de Raad voor Onroerende Zaken (ROZ) op 30-1-2015 vastgesteld en op 17-2-2015 gedeponereerd bij de griffie van de rechtbank te Den Haag en aldaar ingeschreven onder nummer 15/21 en gepubliceerd op de website [www.roz.nl](http://www.roz.nl) met enkele aanpassingen aan verhuurders zijde.


Omzetbelasting

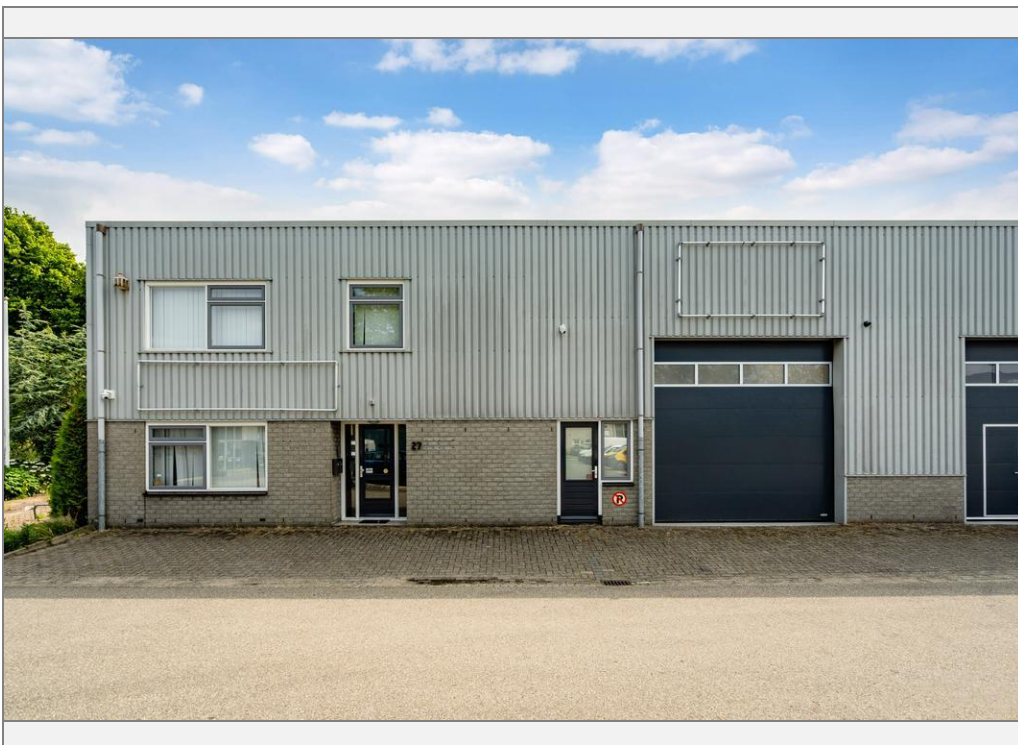
Verhuurder wenst te opteren voor BTW belaste verhuur. Ingeval huurder de BTW niet kan verrekenen zal de huurprijs in overleg met huurder worden verhoogd ter compensatie van de gevolgen van het vervallen van de mogelijkheden om te opteren voor BTW belaste verhuur.

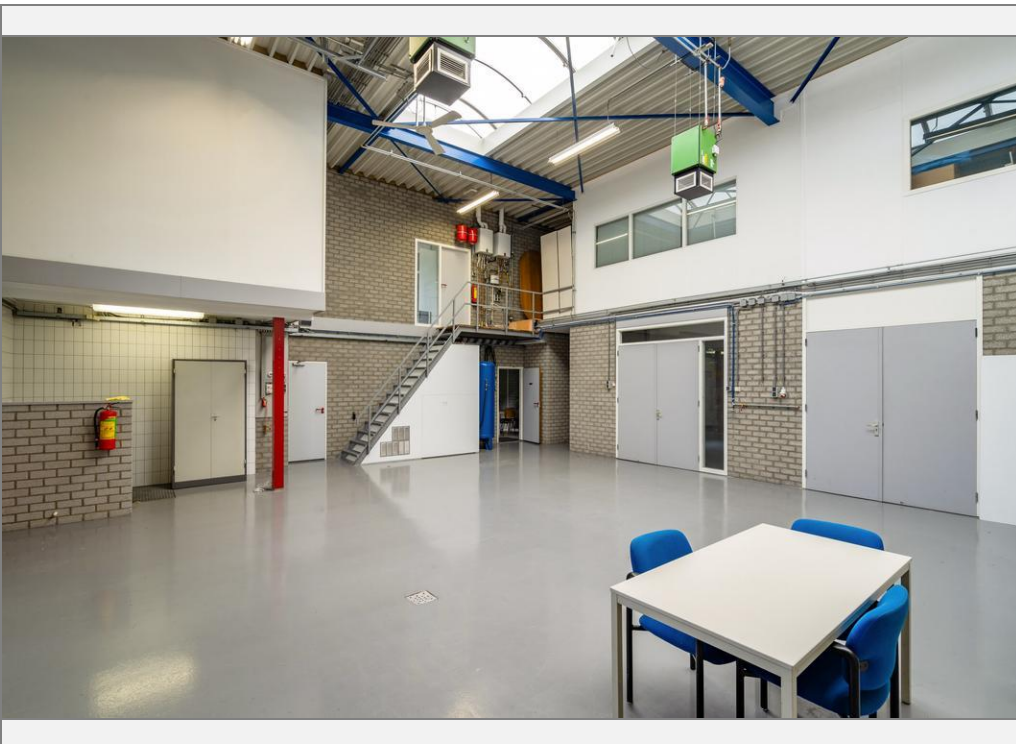
## Kenmerken

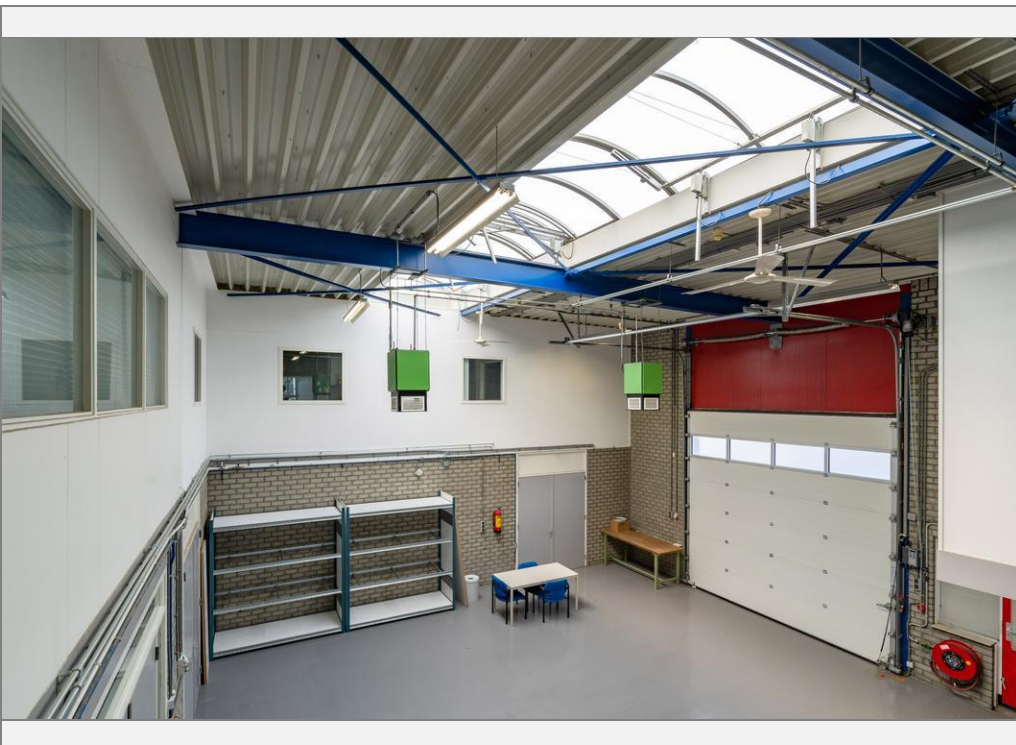
Huurprijs	€ 2.850,- p.m.
BTW van toepassing	ja
Oppervlakte bedrijfshal	133 m <sup>2</sup>
Terrein aanwezig	Nee
Kantoor aanwezig	Ja
Oppervlakte kantoor	173 m <sup>2</sup>
Totale oppervlakte	306 m <sup>2</sup>
Vrije hoogte	600 cm
Aantal verdiepingen kantoor	2
Parkeer plaats niet overdekt	3
Hoofdbestemming	Bedrijfsruimte
Bouwperiode	1981-1990
Bouwworm	Bestaande bouw

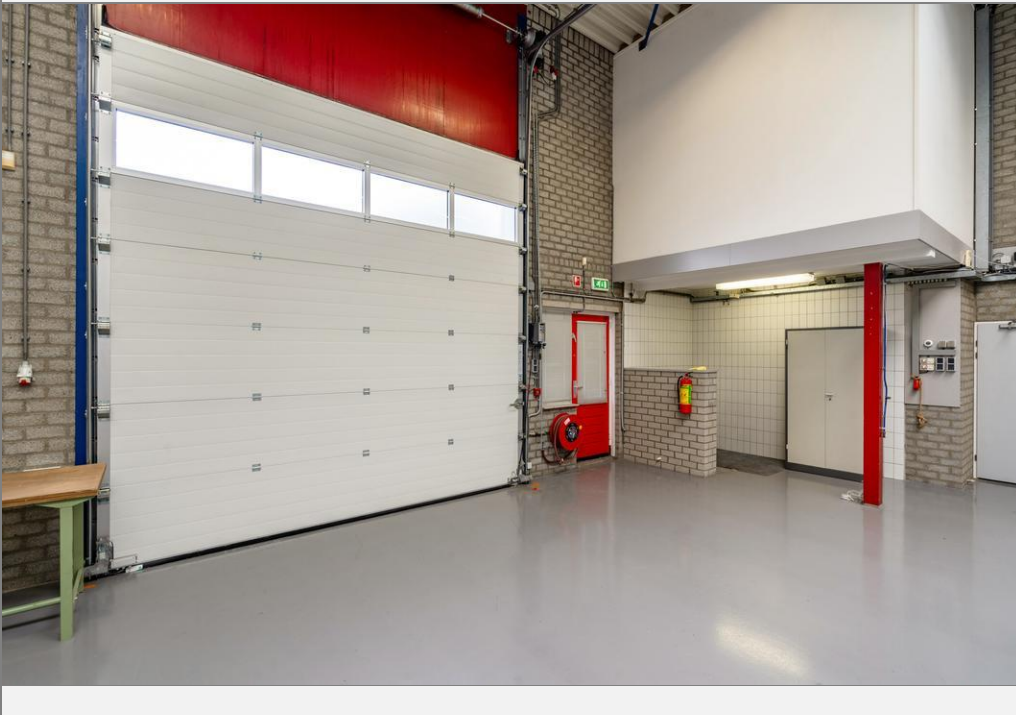
## Locatie

<p><b>Adresgegevens</b>          Industrieweg 27          2712 LA ZOETERMEER</p>	
--	---



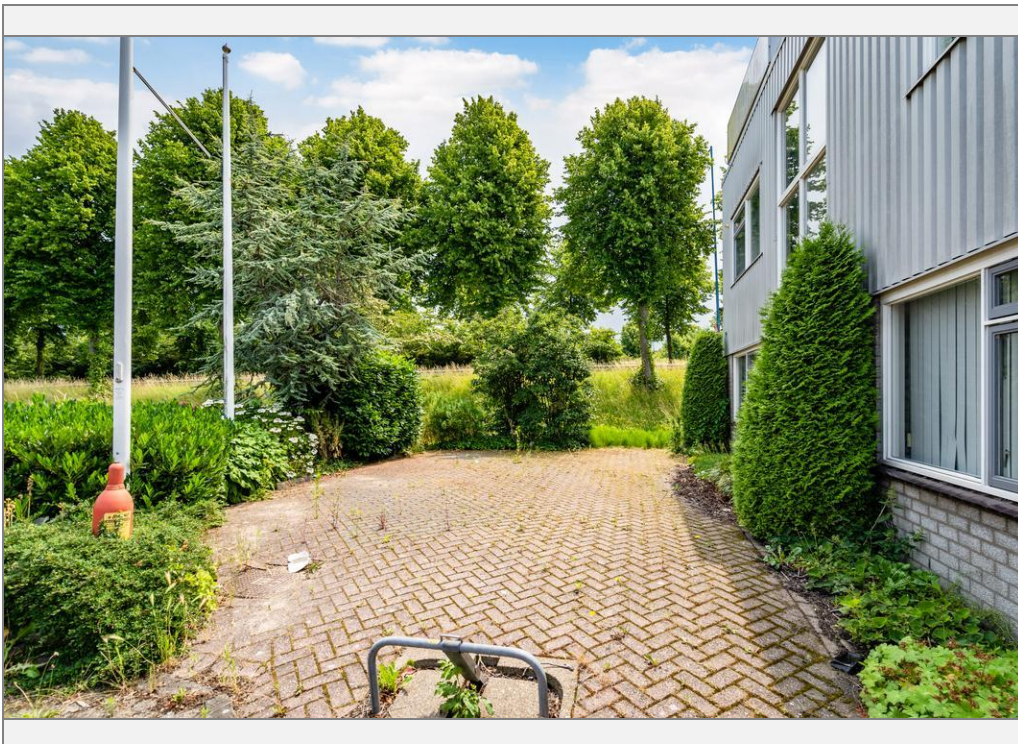












## Kadaster

Kadastrale gegevens	
Adres	Industrieweg 27
Postcode / Plaats	2712 LA Zoetermeer
Gemeente	Zegwaard
Sectie / Perceel	E / 822
Oppervlakte	330 m <sup>2</sup>