

Lloydstraat 5 - Rotterdam



Lloydstraat 5, 3024 EA Rotterdam

Huurprijs: € 80,- per vierkante meter per jaar

Omschrijving

STOER EN VEELZIJDIG: DE SCHIECENTRALE

Een verzameling van 8 eigenzinnige gebouwen op een unieke locatie in Rotterdam: het Lloydkwartier, bruisende broedplek met het karakter van een haven. Het gebouw is dankzij de stoere en veelzijdige uitvoering van de elektriciteitsfabriek te herkennen als een architectuuricoon en creatieve hot spot. In 2008 is de Schiecentrale getransformeerd tot multifunctioneel gebouw met een vloeroppervlak van in totaal circa 36.000 m².

Voor het ontwerp is tevens gekozen voor flexibiliteit in gebruik van kantoor- en werkruimten waardoor het gebouw een duurzame toekomst heeft en daarnaast ook functioneert als huisvesting voor evenementen, studio's, horeca, woon-werkruimte, loftwoningen en een hotel.

BEREIKBAARHEID

De Schiecentrale is ideaal gelegen ten opzichte van de A15 (Rotterdam- Rozenburg), A16 (Rotterdam- Dordrecht- Breda) en de A20 (Gouda- Rotterdam- Maasdijk) en uitstekend bereikbaar met bus, metro en watertaxi.

VLOEROPPERVLAKTE

ca. 30 m² v.v.o. kantoorruimte gelegen op de 1e verdieping
ca. 44 m² v.v.o. kantoorruimte gelegen op de 1e verdieping
ca. 319 m² v.v.o. kantoorruimte gelegen op de 3e verdieping

HUURPRIJS

€ 80,- per m² per jaar.

Bovenvermelde huurprijs is exclusief BTW en exclusief servicekosten van € 60,- per m² per jaar.

VOORZIENINGEN

Algemeen:

- representatieve entree;
- bellentableau;
- intercom;
- ontruimingsinstallatie;
- lift;
- trappenhuis.

Kantoorruimte:

- pantry;
- toiletgroep;
- tl. verlichtingsarmaturen;
- kabelgoten;
- wcd's;
- houten vloerbekleding;
- akoestische panelen;
- kamerindeling.

INFORMATIE

In de "Schiecentrale" is een parkeergarage gesitueerd waarbij Q-Park de exploitatie verzorgd.

HUURPRIJSAANPASSING

Jaarlijks, op basis van de wijziging van het maandprijs-indexcijfer volgens de consumentenprijsindex (CPI) reeks CPI-Alle Huishoudens (2006 = 100), gepubliceerd door het Centraal Bureau voor de Statistiek (CBS).

HURTERMIJN

Vanaf 1 jaar.

HURBETALING

Vooruit per maand te voldoen.

ZEKERHEIDSSTELLING

ter hoogte van: een betalingsverplichting van 3 maanden huur inclusief voorschot servicekosten te voldoen.

OVERIGE CONDITIES

Algemeen

Al het bovenstaande betreft informatie omtrent de verhuur van de "Lloydstraat 5" te Rotterdam. De informatie is met zorg samengesteld, maar voor de juistheid ervan kan door Molenaar Bedrijfshuisvesting B.V. geen aansprakelijkheid worden aanvaard, noch aan de vermelde gegevens enig recht worden ontleend. Nadrukkelijk is vermeld dat deze informatieverstrekking niet als aanbieding of offerte mag worden beschouwd.

Omzetbelasting

Verhuurder wenst te opereren voor BTW belaste verhuur. Ingeval huurder de BTW niet kan verrekenen zal de huurprijs in overleg met huurder worden verhoogd ter compensatie van de gevolgen van het vervallen van de mogelijkheden om te opereren voor BTW belaste verhuur.

Huurovereenkomst

De te sluiten huurovereenkomst zal worden opgemaakt conform het model dat door de Raad van Onroerende Zaken is opgesteld in januari 2015, met bijbehorende Algemene Bepalingen welke op 17 februari 2015 zijn gedeponneerd bij de griffie van de Rechtbank te Den Haag onder nummer 15/21 met enkele aanpassingen aan verhuurders zijde.

Voorbehoud


Mogelijke huurtransacties dienen ter goedkeuring voorgelegd te worden aan opdrachtgever c.q. eigenaresse van het complex. Tot het moment dat voornoemde goedkeuring verleend is, zijn alle uitgebrachte aanbiedingen geheel vrijblijvend.

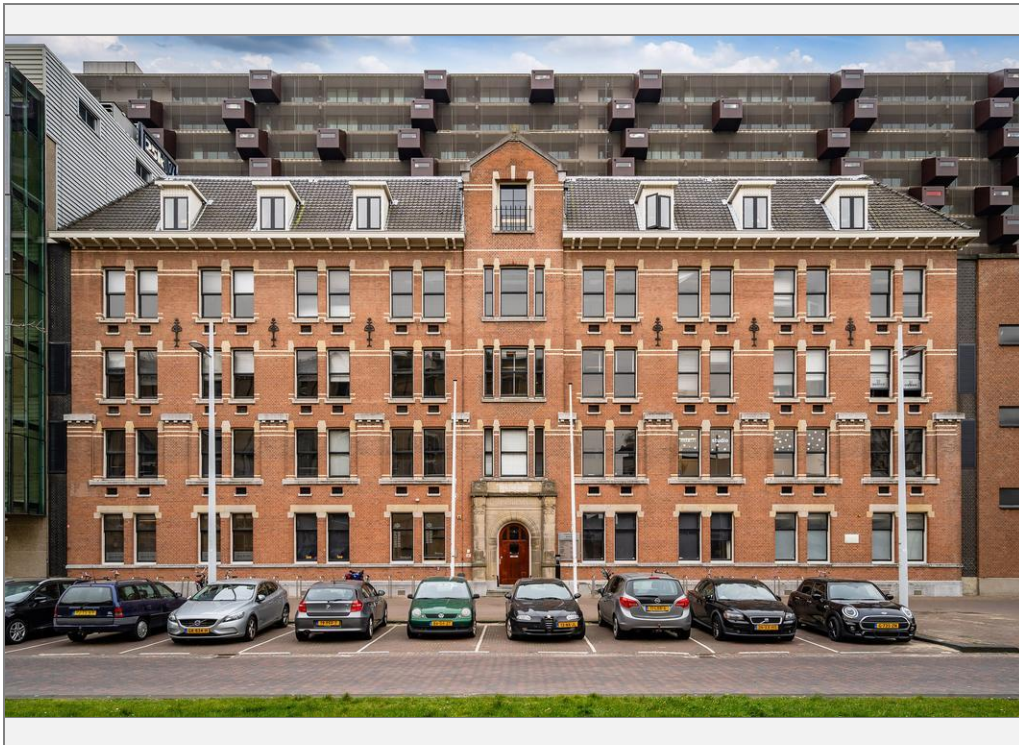
Kenmerken

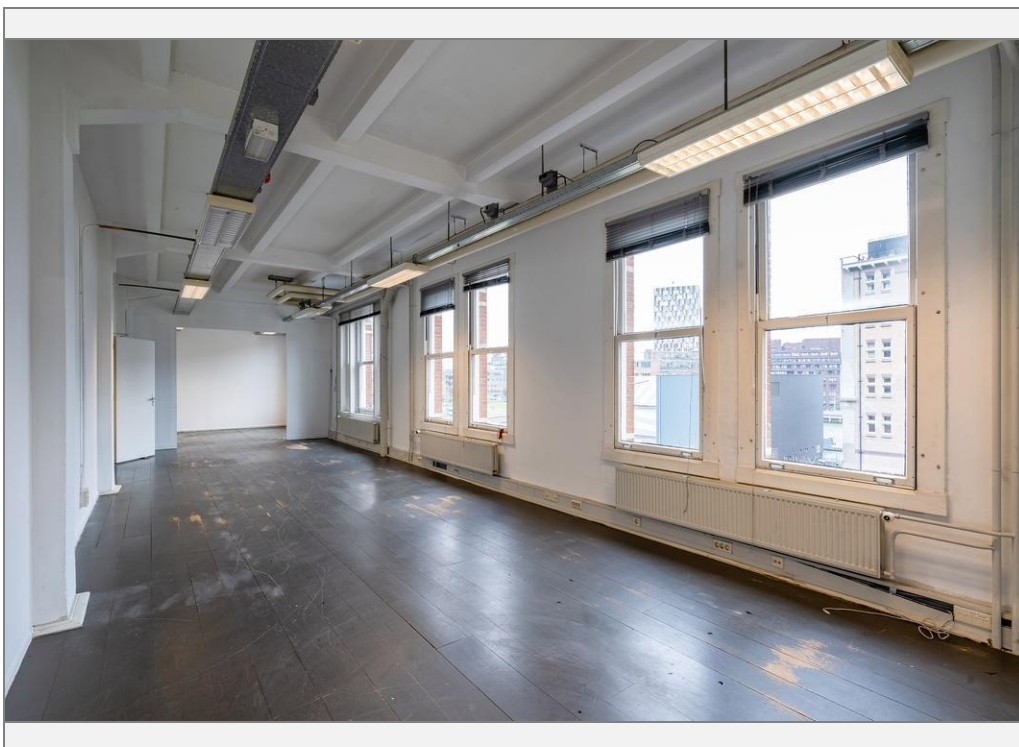
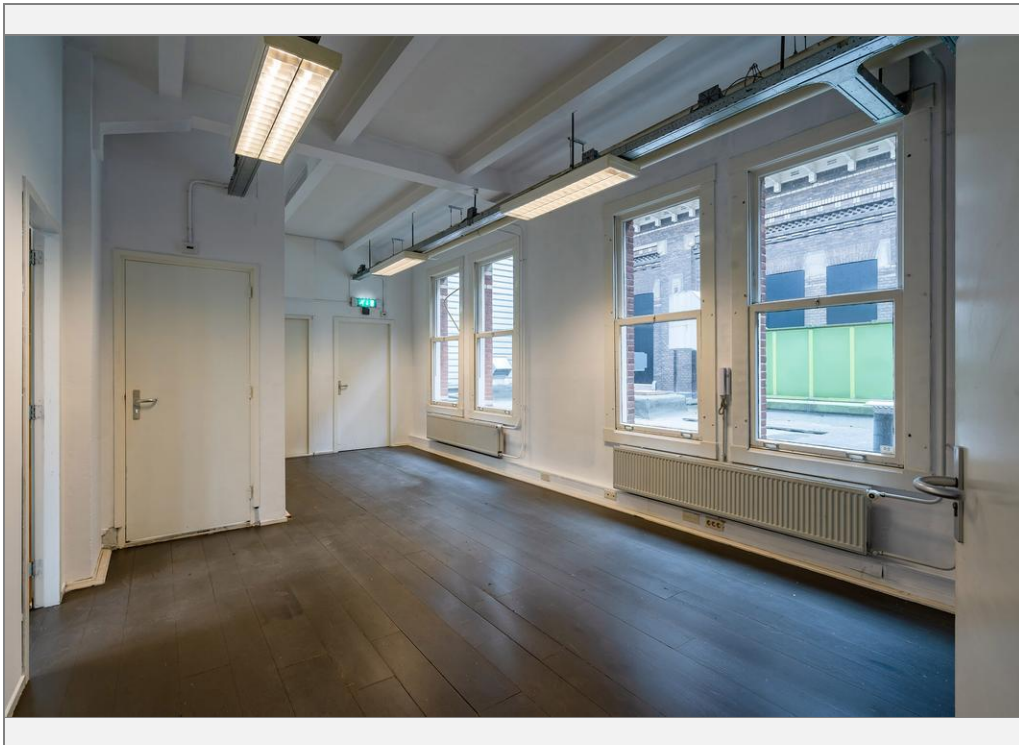
Huurprijs	€ 80 p.m ² per jaar
BTW belast	ja
Totale oppervlakte	349 m ²
In units vanaf	30 m ²
Servicekosten	€ 60 p.m ² per jaar
Bouwjaar	1904
Bouwworm	Bestaande bouw
Hoofdbestemming	Kantoorruimte

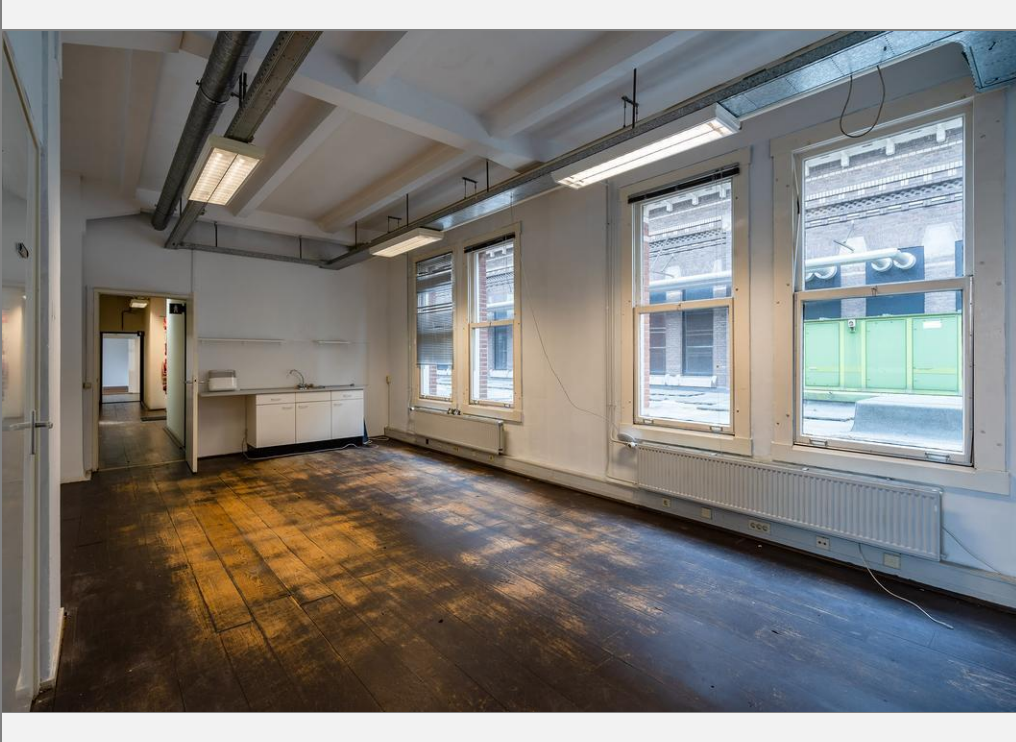
Locatie

Adresgegevens
Lloydstraat 5
3024 EA ROTTERDAM













Kadaster

Kadastrale gegevens	
Adres	Lloydstraat 5
Postcode / Plaats	3024 EA Rotterdam
Gemeente	Delfshaven
Sectie / Perceel	G / 565
Soort	Volle eigendom