

Schiekade 10 B - Rotterdam



Schiekade 10 B, 3032 AJ Rotterdam

Koopprijs: € 1.325.000,- kosten koper

Omschrijving

TE KOOP

Uniek kantoorgebouw, industrieel en modern in harmonie, gelegen in een hofje achter de Schiekade, met een totale vloeroppervlakte van ca. 588 m² V.V.O.

Aan de voorzijde van het pand is gelegen een eigen terrein met 9 parkeerplaatsen welke d.m.v. dubbelparkeren ruimte kan bieden aan ca. 15 auto's.

BEREIKBAARHEID

Het gebouw is zowel met zowel de auto als met het openbaar vervoer uitstekend bereikbaar. Binnen enkele autominuten is het gehele Rijkswegennet rondom Rotterdam bereikbaar.

Rotterdam Centraal station bevindt zich op loopafstand en tram- en busverbindingen bevinden zich aan de overzijde van het pand.

VLOEROPPERVLAKTE

Kantoorruimte:

588 m² V.V.O conform NEN 2580 (Kontek d.d. 12-01-2016).

VOORZIENINGEN

Het kantoorpand- en terrein wordt opgeleverd voorzien van:

- elektra installatie;
- alarminstallatie;
- verwarming middels radiatoren;
- systeemplafonds met verlichtingsarmaturen;
- opbouwverlichting;
- airconditioningsinstallaties;
- mechanische ventilatie;
- pantry;
- sanitaire ruimten (dames/heren);
- kabelgoten ten behoeve elektra, data en telefoon;
- archiefruimte;
- patio (te bereiken middels loopdeur en schuifpui).

BOUWPERIODE

ca. 1950, renovatiejaar 2004.

KADASTRALE BEKENDHEID

- Gemeente Rotterdam, Sectie: X, Perceelnummer: 5180, groot 880 m²
- Gemeente Rotterdam, Sectie: X, Perceelnummer: 4948, groot 39 m²

EIGENDOM

Volle eigendom.

KOOPSOM

€ 1.325.000,- k.k. (kosten koper).

BESTEMMING

Conform het vigerende bestemmingsplan 'Oude Noorden en Agniesebuurt', vastgesteld op 8 juli 2021 is het object bestemd als volgt:

- enkelbestemming Gemengd - 5;
- enkelbestemming Verkeer - erf;
- Waarde Archeologie 1;
- maximum bouwhoogte 6 meter.

De voor 'Gemengd - 5' aangewezen gronden zijn bestemd voor:

- bedrijven t/m categorie 2 als bedoeld in 'Bijlage 1 Bedrijvenlijst categorie 1 en 2' behorende bij deze regels met uitzondering van handel in auto's en motorfietsen, reparatie- en servicebedrijven;
 - maatschappelijke voorzieningen die niet vallen onder de Geluidsgoedkeuring objecten genoemd in artikel 1 van deze regels;
 - kantoren;
 - voorzieningen behorend bij bovengenoemde functies, zoals groen, ontsluitingswegen en -paden.
- Voor de volledigheid wordt verwezen naar de website www.ruimtelijkeplannen.nl waar het bestemmingsplan is te raadplegen.

ENERGIELABEL

Energielabelklasse B.

BESCHIKBAARHEID

In overleg.

Het object is verhuurd tot en met 31-03-2022, de huidige huurder heeft de huurovereenkomst opgezegd.

ZEKERHEIDSTELLING

Ter hoogte van 10% over de overeengekomen koopsom, te stellen binnen een periode van 4 weken na datum schriftelijke overeenstemming.

OVERIGE CONDITIES

Algemeen

Al het bovenstaande betreft informatie omtrent de verkoop van de "Schiekade 10B te Rotterdam". De informatie is met zorg samengesteld, maar voor de juistheid ervan kan door Molenaar Bedrijfshuisvesting B.V. geen aansprakelijkheid worden aanvaard, noch aan de vermelde gegevens enig recht worden ontleend. Nadrukkelijk is vermeld dat deze informatieverstrekking niet als aanbieding of offerte mag worden beschouwd.

Koopakte

Zal worden opgemaakt conform het NVM Business model tenzij partijen anders overeenkomen.

Staat van oplevering.

'As is, where is'


Voorbehoud

Mogelijke kooptransacties dienen ter goedkeuring voorgelegd te worden aan opdrachtgever c.q. eigenaresse van het complex. Tot het moment dat voornoemde goedkeuring verleend is, zijn alle uitgebrachte aanbiedingen geheel vrijblijvend.

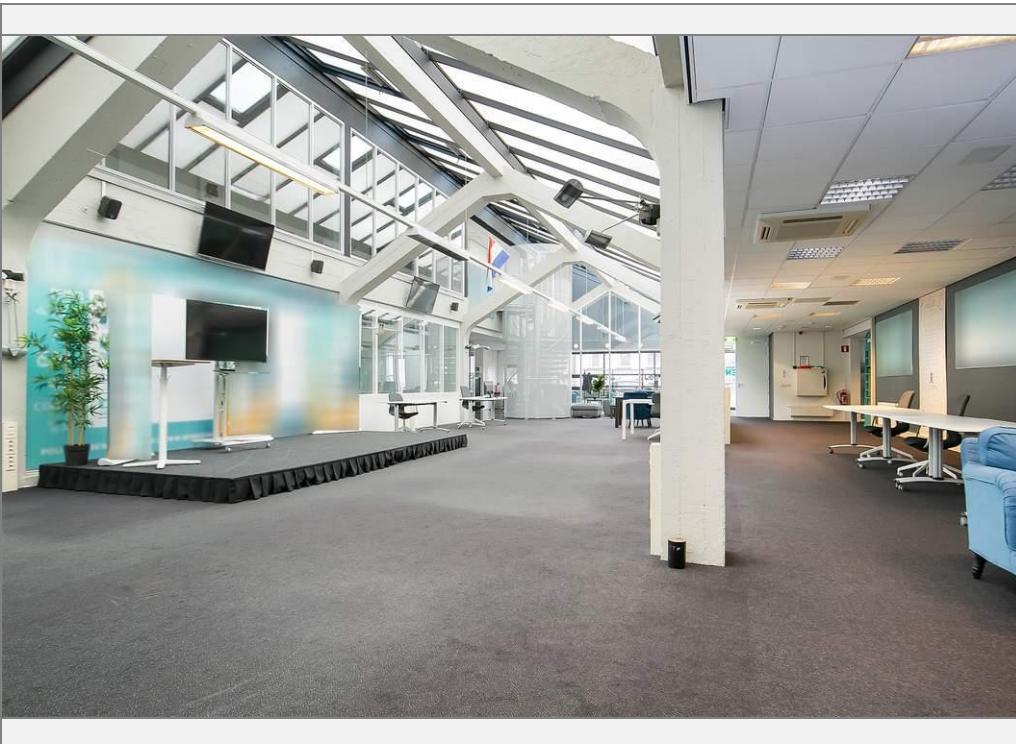
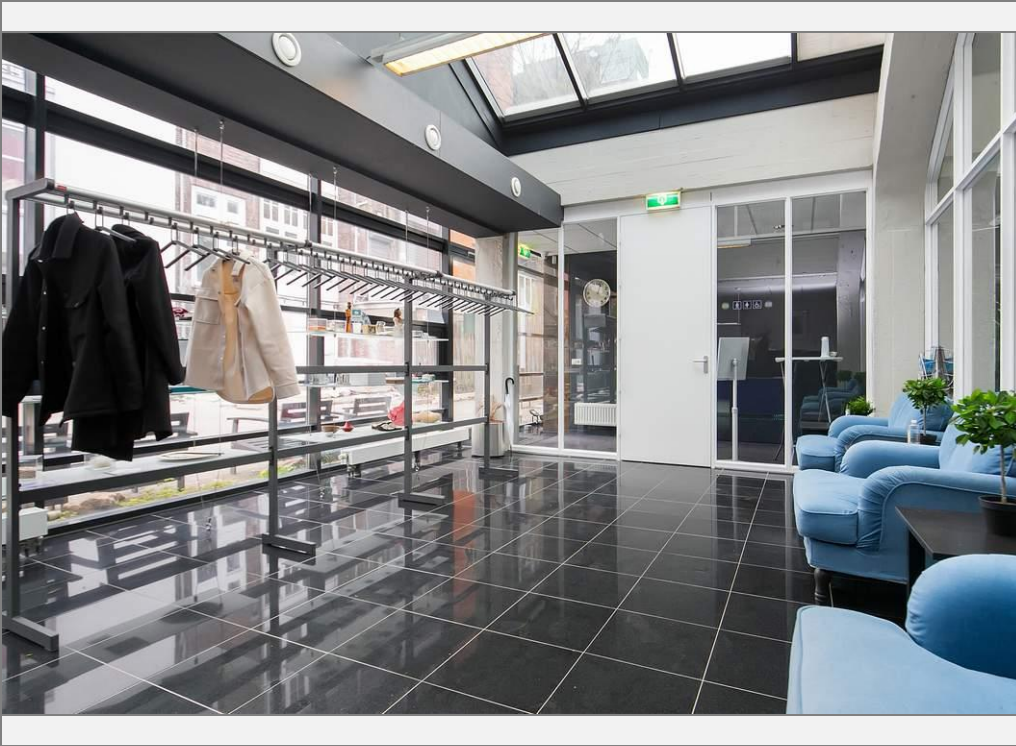
Kenmerken

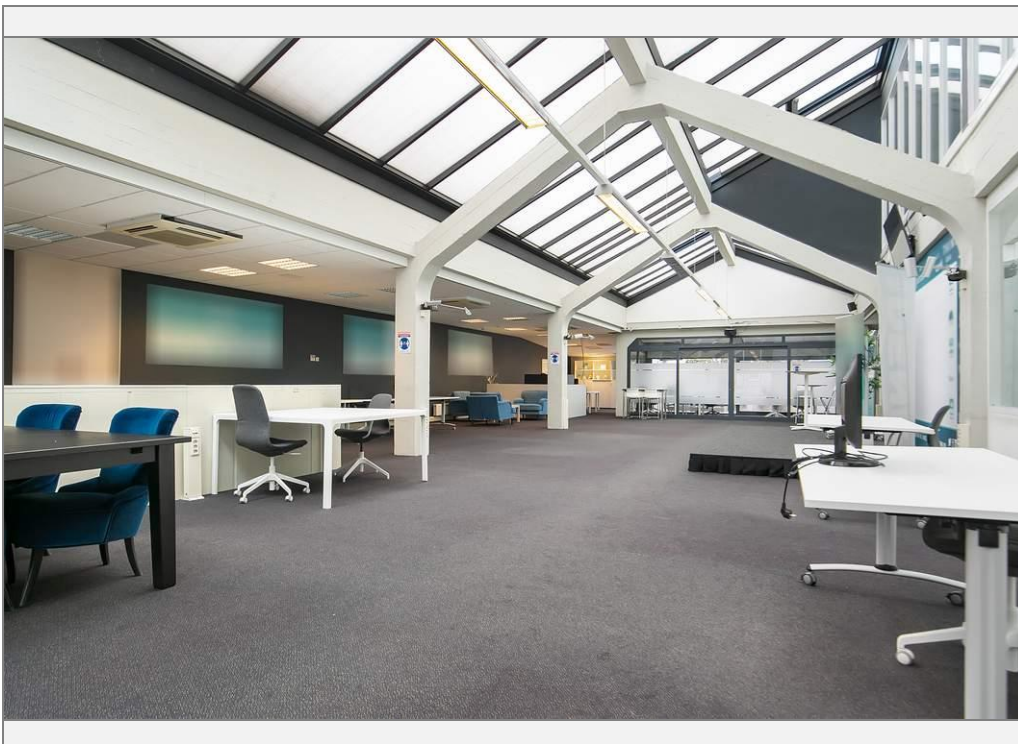
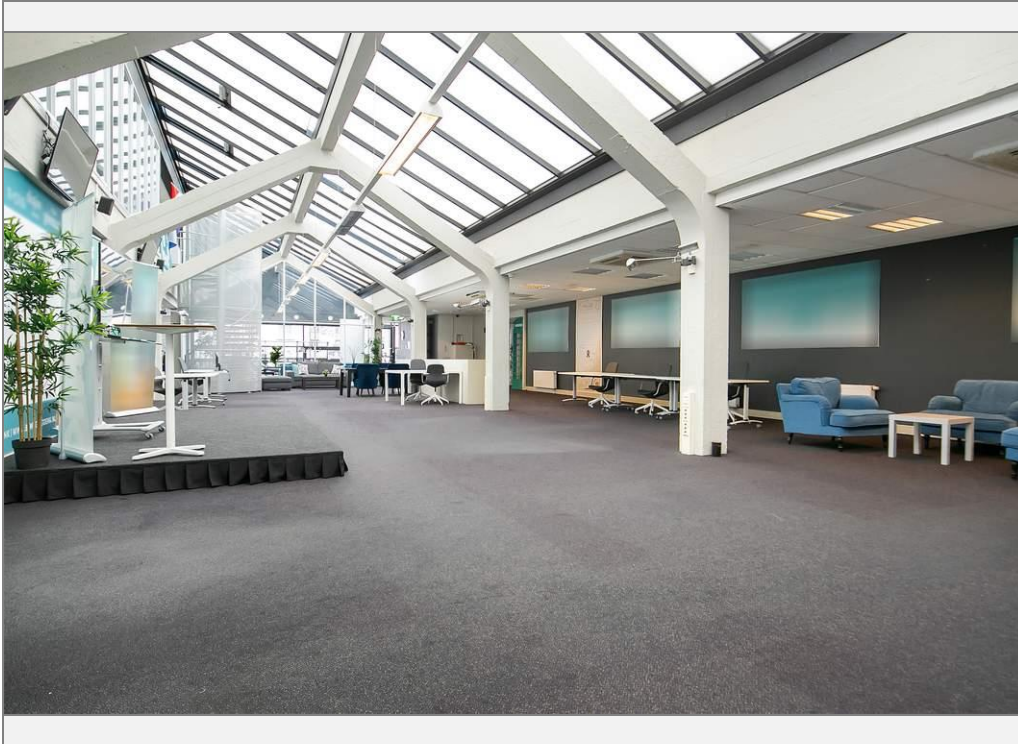
Koopsom	€ 1.325.000 k.k.
BTW belast	nee
Totale oppervlakte	588 m ²
Parkeer plaats niet overdekt	9
Bouwjaar	1950 (renovatiejaar 2004)
Bouwworm	Bestaande bouw
Hoofdbestemming	Kantoorruimte

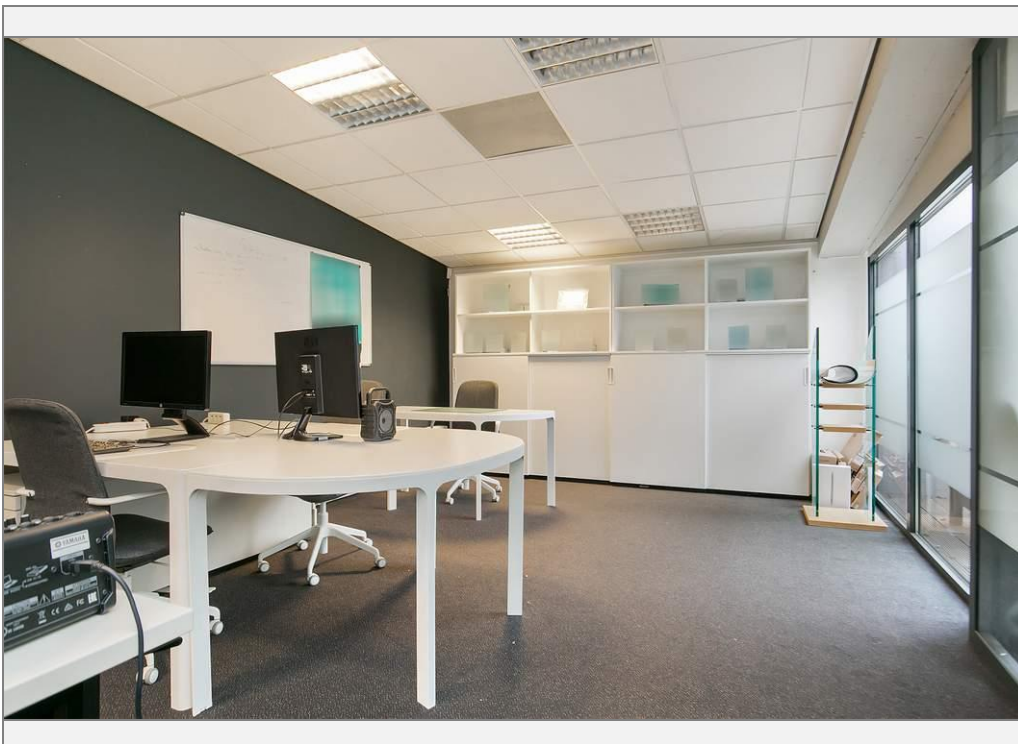
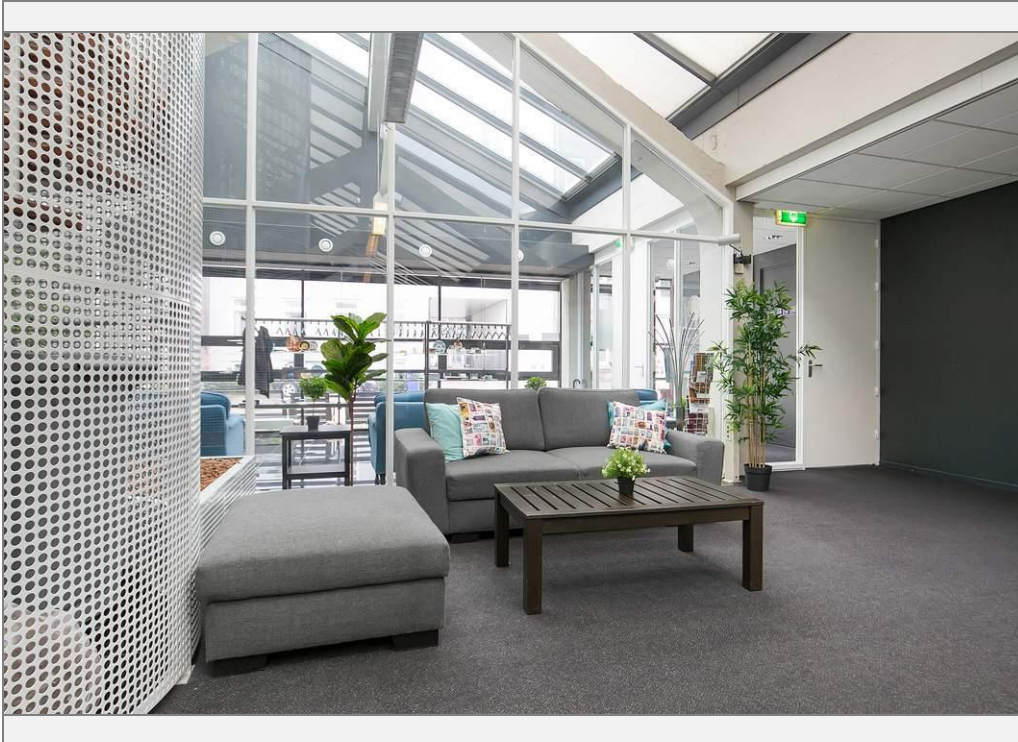
Locatie

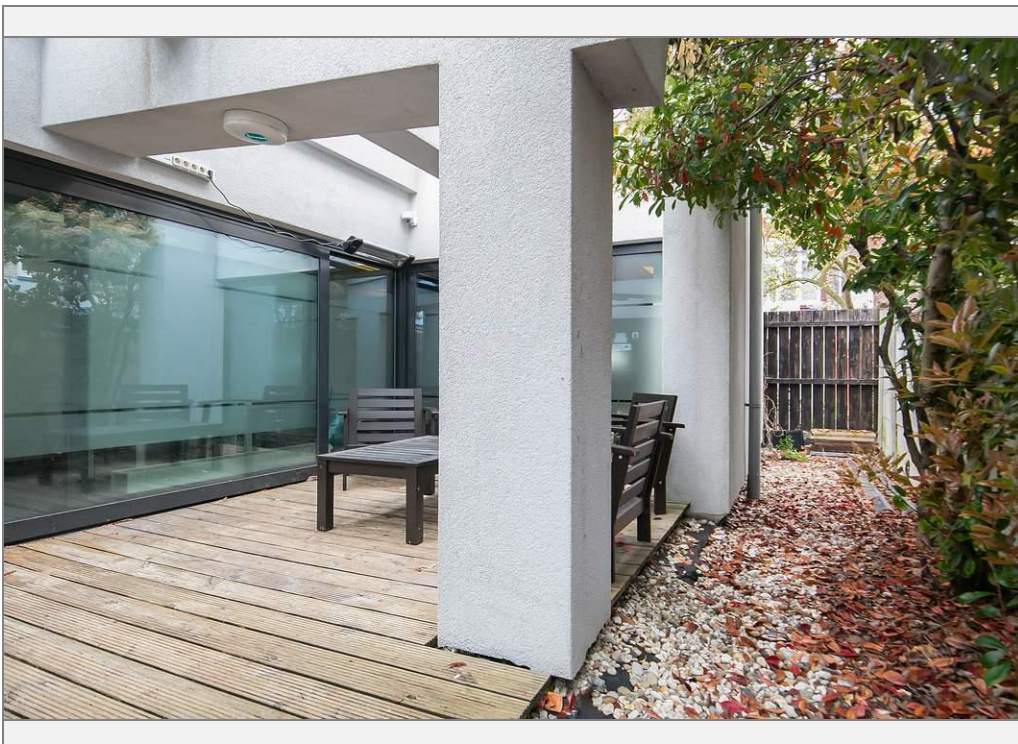
<p>Adresgegevens Schiekade 10 B 3032 AJ ROTTERDAM</p>	
--	---



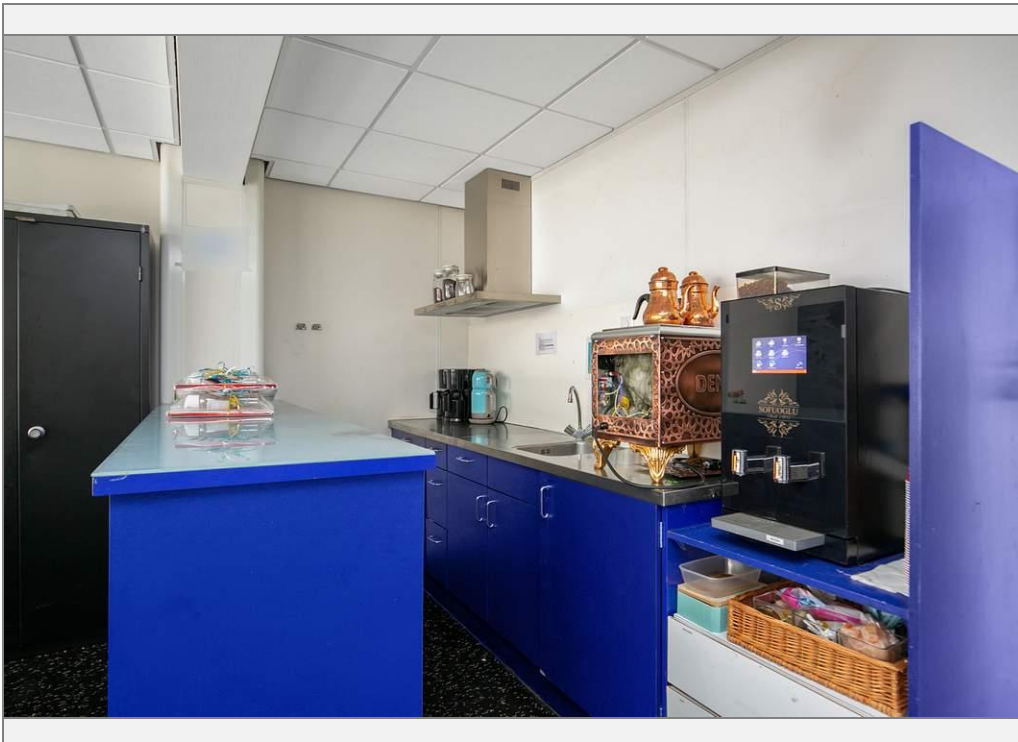
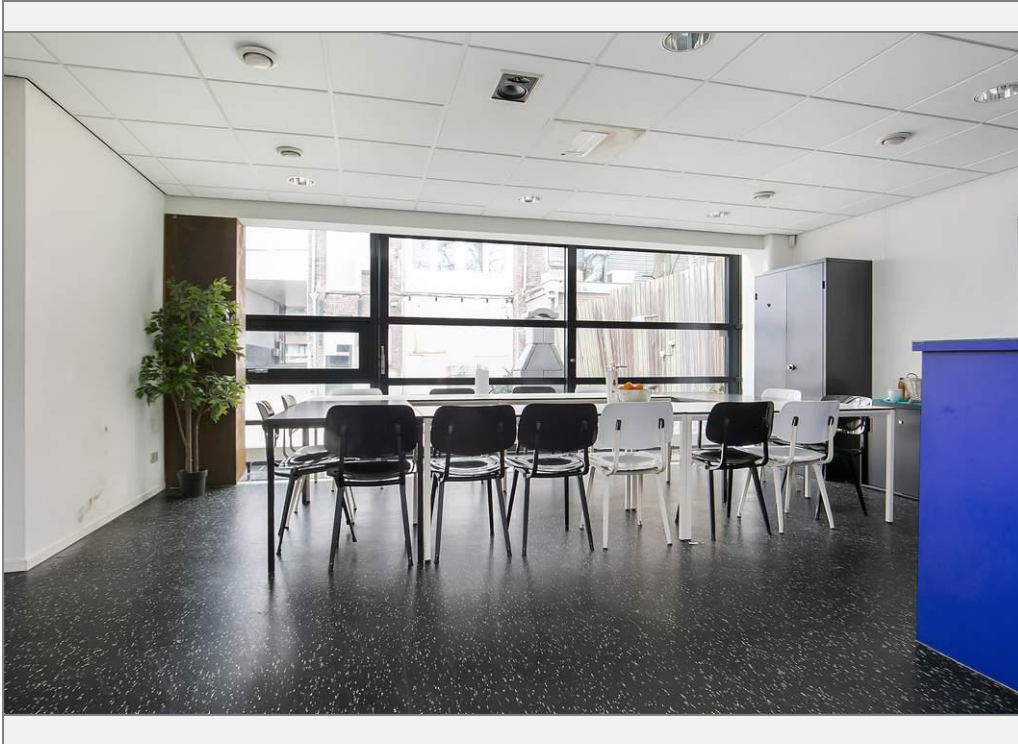


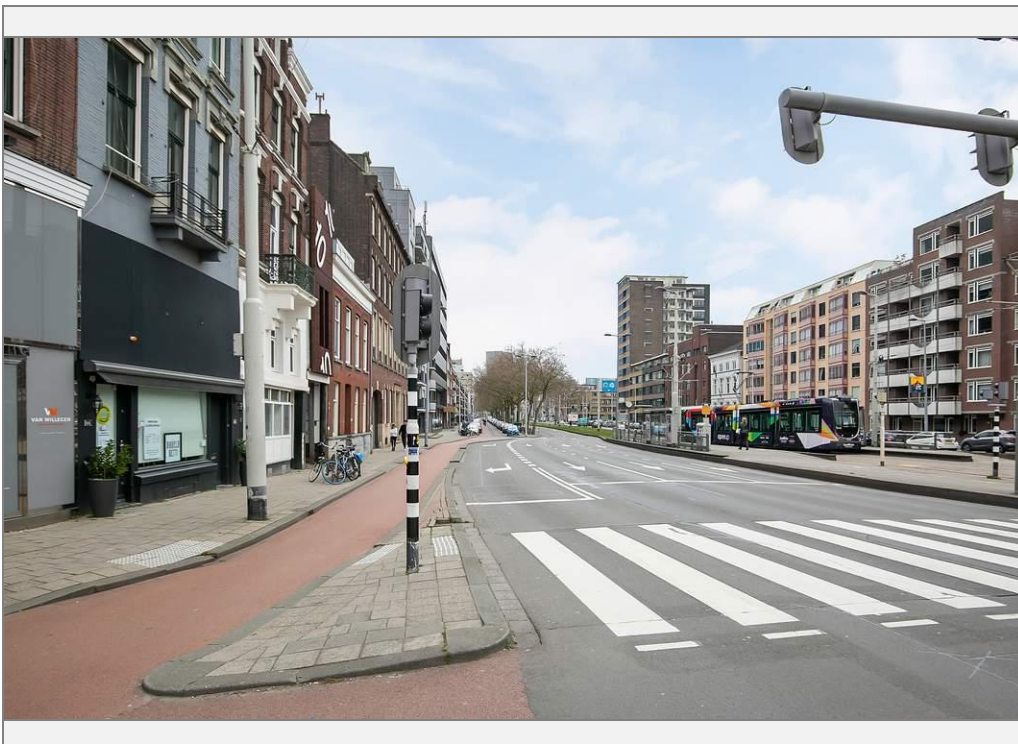
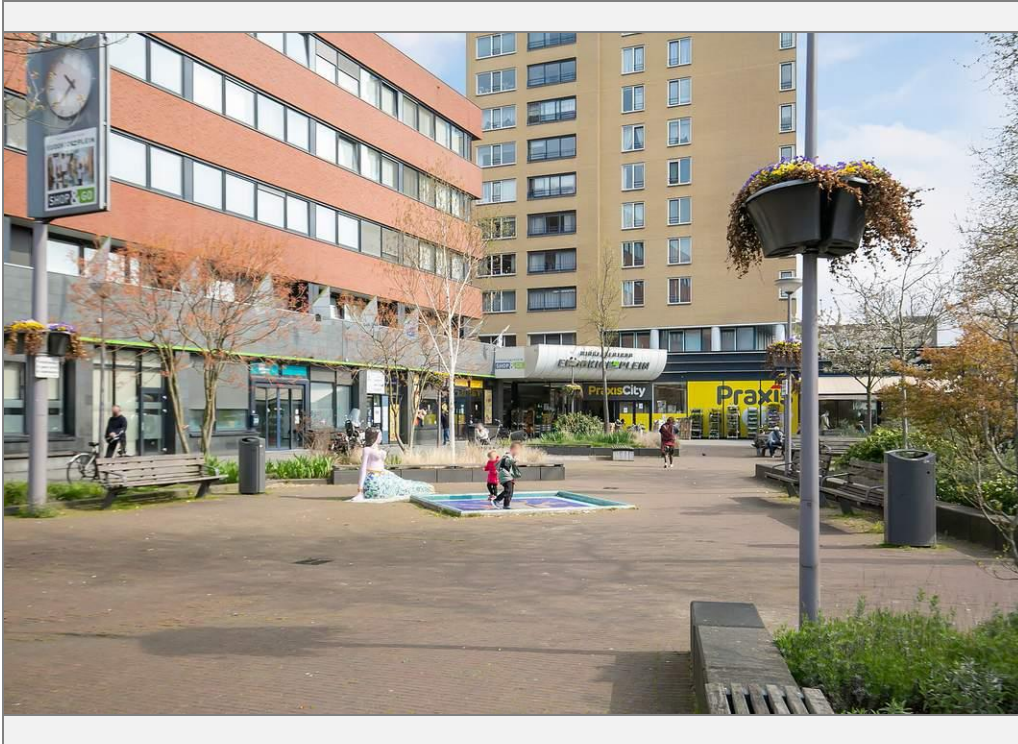








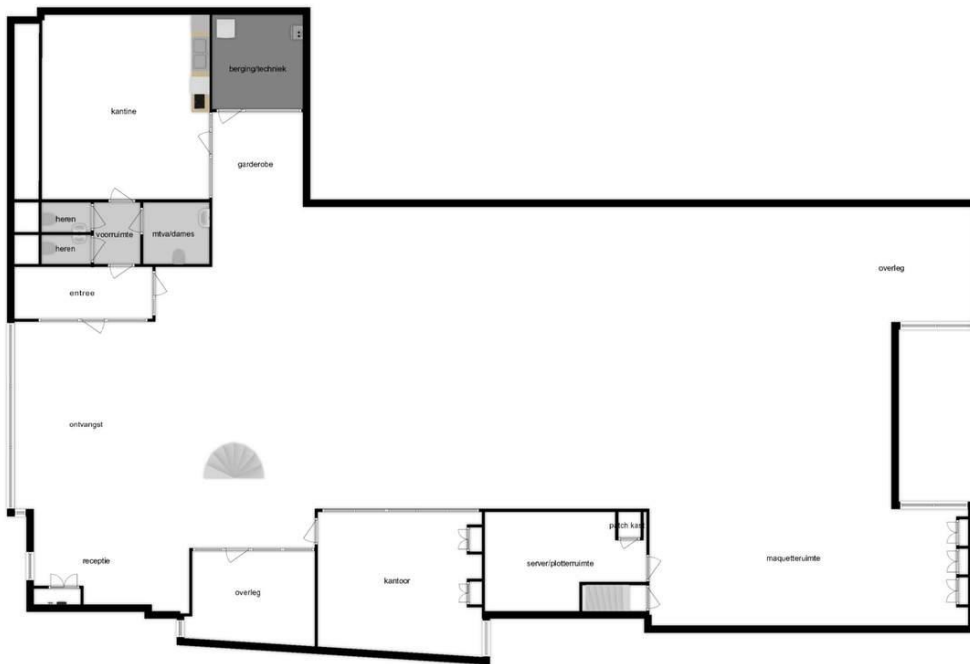




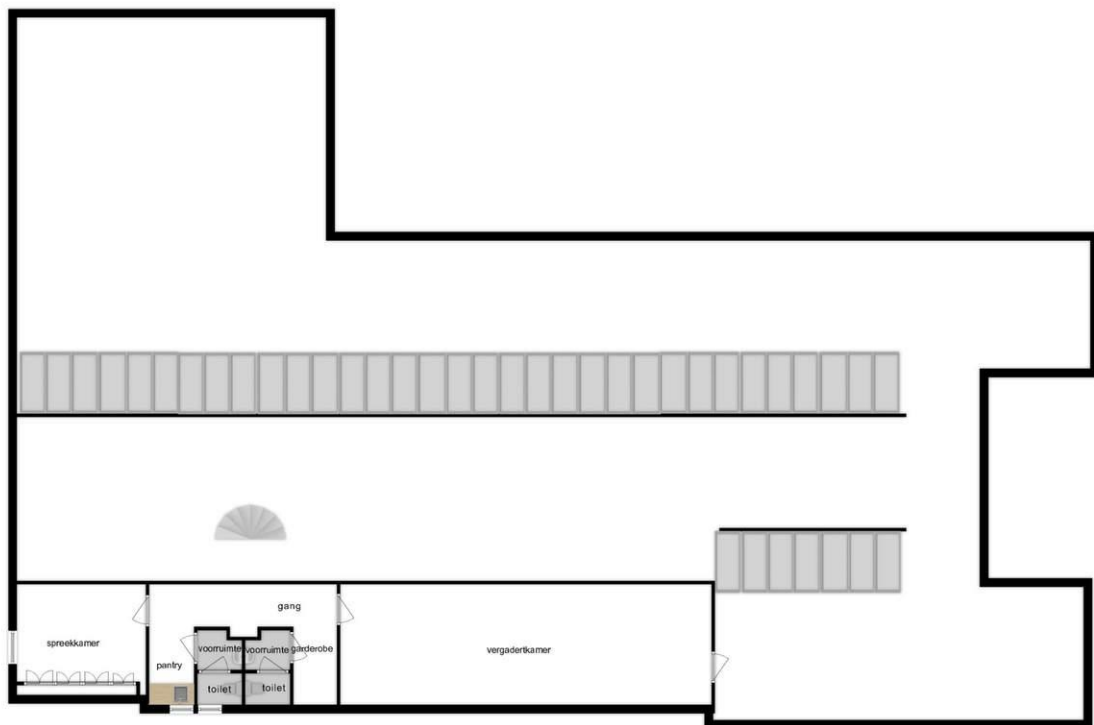
Kadaster

Kadastrale gegevens	
Adres	Schiekade 10 B
Postcode / Plaats	3032 AJ Rotterdam
Gemeente	Rotterdam
Sectie / Perceel	X / 5180
Oppervlakte	880 m ²
Soort	

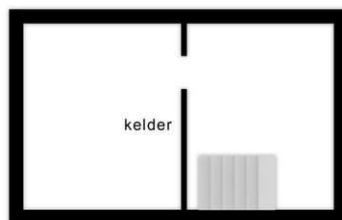
Kadastrale gegevens	
Adres	Schiekade 10 B
Postcode / Plaats	3032 AJ Rotterdam
Gemeente	Rotterdam
Sectie / Perceel	X / 4948
Oppervlakte	39 m ²
Soort	



Deze plattegronden zijn opgemaakt voor indicatieve doeleinden.
Hieraan kunnen geen rechten worden ontleend.



Deze plattegronden zijn opgemaakt voor indicatieve doeleinden.
Hieraan kunnen geen rechten worden ontleend.



**Deze plattegronden zijn opgemaakt voor indicatieve doeleinden.
Hieraan kunnen geen rechten worden ontleend.**